

MĚSTSKÝ ÚŘAD BÍLOVEC
odbor výstavby, 17. listopadu 411, 743 01 Bílovec

Č.j.: V/33823-09/4324-2009/Voj

V Bílovci dne: 3. září 2009

Vyřizuje: Vladislava Vojkúvková,

e-mail.: vladislava.vojkuvkova@bilovec.cz

Tel.: 556 312 164

ÚZEMNÍ ROZHODNUTÍ

Dne 21.5.2009 podala Obec Velké Albrechtice, (IČO 600679), 742 91 Velké Albrechtice, u MěÚ Bílovec, odboru výstavby, žádost o vydání územního rozhodnutí o umístění stavby „**Odkanalizování pravobřežní zástavby Velké Albrechtice, Sběrač B od p.č.566/ 4 k č.p.140**“ na pozemku (PK) č. 1974, parc.č. 2186/10, 2186/8, 569, 1945/1, 1977, 585/1, 1960, 591/1, 2202, 2201, 2058, 610, 1957 v kat. území *Velké Albrechtice*.

Městský úřad Bílovec, odbor výstavby, jako stavební úřad věcně příslušný dle ustanovení § 13 odst.1, písm.g) zákona č. 183/2006 Sb., o územním plánování a stavebním řádu (stavební zákon), v platném znění (dále jen "stavební zákon"), a jako místně příslušný stavební úřad dle ust. § 11 zákona č. 500/2004 Sb., správní řád, ve znění pozdějších předpisů (dále jen "správní řád"), posoudil návrh podle § 76 a dále podle § 79 stavebního zákona a na základě tohoto posouzení a provedeného místního šetření vydává podle § 92 odst. 1 stavebního zákona a § 9 vyhlášky č. 503/2006 Sb., o podrobnější úpravě územního řízení, veřejnoprávní smlouvy a územního opatření, v platném znění

r o z h o d n u t í o u m í s t ě n í s t a v b y

„**Odkanalizování pravobřežní zástavby Velké Albrechtice, Sběrač B od p.č.566/ 4 k č.p.140**“ na pozemku (PK) č. 1974, parc.č. 2186/10, 2186/8, 569, 1945/1, 1977, 585/1, 1960, 591/1, 2202, 2201, 2058, 610, 1957 v kat. území *Velké Albrechtice*.

Účastníci řízení, na něž se vztahuje rozhodnutí správního orgánu dle § 27 odst.1, písm.a) správního řádu:

- Obec Velké Albrechtice, (IČO 600679), 742 91 Velké Albrechtice

Stavba obsahuje:

Odvedení splaškových a části dešťových odpadních vod z pravobřežní části obce Velké Albrechtice s napojením na stávající kmenovou stoku A (poblíž usedlosti č.p. 63). Kanalizace bude napojena na stávající ČOV Bílovec.

Pro umístění a projektovou přípravu stavby se stanoví tyto podmínky:

1. Stavba bude umístěna na pozemku (PK) č. 1974, parc.č. 2186/10, 2186/8, 569, 1945/1, 1977, 585/1, 1960, 591/1, 2202, 2201, 2058, 610, 1957 v kat. území *Velké Albrechtice*, jak je zakresleno v situačním výkrese, který je **přílohou č.1** tohoto rozhodnutí.
2. Pro uskutečnění umísťované stavby se jako stavební pozemek vymezují nezbytné části pozemků (PK) č. 1974, parc.č. 2186/10, 2186/8, 569, 1945/1, 1977, 585/1, 1960, 591/1, 2202, 2201, 2058, 610, 1957 v kat. území *Velké Albrechtice*.
3. Umístěním stavby je nutné respektovat stávající inženýrské sítě vč. jejich ochranných pásem.
4. Navrženou stavbou nesmí dojít ke zhoršení odtokových poměrů v předmětné lokalitě.
5. Při zpracování dokumentace ke stavebnímu řízení nutno dodržet podmínky vyjádření **Severomoravských vodovodů a kanalizací a.s. Ostrava** ze dne 11.2.2009 pod zn. **9773/V000543/2009/PO**, a to:
 - Křížení potrubí shybky s vodním tokem navrhnout tak, aby mezi horní částí potrubí a dna vodního toku bylo min. 0,5 m. Potrubí pod korytem toku obetonovat.
 - S napojením stávající kanalizace, přes novou odlehčovací komoru, do nové gravitační kanalizace souhlasíme pouze za předpokladu, že tato kanalizace slouží k odvádění splaškových odpadních vod a vod srážkových z nemovitostí a svým technickým stavem odpovídá požadavkům jednotné kanalizace tj. vodotěsnost potrubí, technický stav průtočného profilu, revizní šachty-plné poklopy dle ČSN (ne mříže).
 - Požadujeme doložit výpočet množství srážkových vod, které jdou do stávající kanalizace zaústěné příkopy, horské vpustě a podobná zařízení sloužící k odvádění povrchových vod z polí, nesouhlasíme se zaústěním stávající kanalizace do nově budované.
 - V rámci návrhu kanalizace požadujeme respektování ochranného pásma dle § 23 zákona č. 274/2001 Sb. v platném znění o vodovodech a kanalizacích v šíři 1,5 m od vnějšího líce potrubí oboustranně. V ochranném pásmu kanalizace nelze provádět činnosti, které omezují přístup ke kanalizačnímu řadu nebo které by mohly ohrozit jeho technický stav nebo provozování. Toto ochranné pásmo nutno projednat s vlastníky dotčených nemovitostí. V případě, že bude uvedená kanalizace nabídnuta k odprodeji, bude SmVaK Ostrava a.s. vyžadovat doložení uvedeného projednání formou zřízení věcného břemene nebo uzavřením dohody o podmínkách zřízení stavby a jejího provozu.
 - Kanalizaci požadujeme zachovat odstupovou vzdálenost min. 1,2 m od půdorysných okrajů potrubí na obě strany.
 - V PD požadujeme v místech křížení zařízení SmVaK Ostrava a.s. respektovat ČSN 73 6005.
 - V PD požadujeme revizní šachty kanalizace umístit mimo ochranné pásmo zařízení SmVaK Ostrava a.s.
 - Další stupeň projektové dokumentace požadujeme předložit k odsouhlasení.
6. Nutno respektovat podmínky vyjádření **ČEZ Distribuce a.s.** ze dne 29.12.2008 pod zn. 1020137363.

Podmínky tohoto vyjádření vztahující se k realizaci stavby budou zahrnuty do stavebního (vodohospodářského) povolení.

7. Nutno respektovat podmínky vyjádření **RWE Distribuční služby, s.r.o.** ze dne 23.1.2009 pod zn. 391/09/152, a to:
- Požadujeme předložení projektové dokumentace, která respektuje plynárenská zařízení dle Zákona č. 458/2000 Sb. v platném znění a ČSN 73 6005, před zahájením stavebního řízení.*
- Do projektové dokumentace pro stavební řízení požadujeme provést zákres tras plynárenského zařízení dle přiložené situace.*
- Bez našeho konečného vyjádření nesouhlasíme s vydáním stavebního povolení.*
- Plynárenské zařízení je chráněno ochranným pásmem dle zákona č. 458/2000 Sb. ve znění pozdějších předpisů.*
- Další podmínky tohoto vyjádření vztahující se k realizaci stavby budou zahrnuty do stavebního (vodohospodářského) povolení.*
8. Nutno respektovat podmínky vyjádření Telefonica O2 ze dne 15.12.2008 pod č.j. 143580/08/MOV/VV0 a to:
- Síť elektronických komunikací společnosti Telefonica O2 Czech Republic, a.s. jsou součástí veřejné komunikační sítě, jsou zajišťovány ve veřejném zájmu, a jsou chráněny právními předpisy. Ochranné pásmo podzemního komunikačního vedení činí 1,5 m po stranách krajního vedení.*
- Stavba bude situována mimo trasu tel. Kabelů, jinak nutno přizvat p. Dobrovského 602 786 457 ke stanovení dalších podmínek.*
- Podmínky tohoto vyjádření vztahující se k realizaci stavby budou zahrnuty do stavebního (vodohospodářského) povolení.*
9. Nutno respektovat podmínky stanoviska správce Povodí Odry, státní podnik, Varenská 49, 701 26 Ostrava 1 ze dne 13.3.2009, a to:
- *Podchod pod vodním tokem Bílovka zhotovit dle přiloženého opraveného výkresu č. D.E.2, kde výtoková komora K1 nezasahuje do průtočného profilu toku.*
 - *Zhotovením kamenného opevnění a výtokové šachty nebere správce toku žádnou zodpovědnost za škody způsobené na kanalizaci působením velkých vod.*
 - *Potrubí shybky uložené pode dnem vodního toku požadujeme dimenzovat pro pojezd těžké techniky.*
 - *V místě shybky provést opevnění kamennou dlažbou v šířce 3 m až za břehovou hranu (do vzdálenosti 2t), od břehové hrany vést opevnění na svahu pod úhlem 45° směrem ke dnu toku a ve dně navázat na stávající opevnění – betonovou patku. Ve dně je možné zakončení kolmo na směr proudění. Požadujeme také provést přechodovou vrstvu mezi opevněním a břehy toku.*
 - *V odlehčovací komoře přes kterou je do navržené kanalizace zaústěn stávající sběrač jednotné kanalizace DN 400 (u budovy OÚ) zvětšit otvor odlehčené stoky na ČOV (škrťací trať) z 200mm na min. 250mm.*
 - *Souhlas ke vstupu, případné nájemní smlouvy na pozemky ve vlastnictví Povodí Odry VHP a uzavření příslušné smlouvy projednejte s majetkovým odborem našeho podniku p.Poledníková tel.: 596 657 325)*
 - *Další stupeň projektové dokumentace požadujeme předložit k vyjádření a musí být odsouhlasen našim podnikem.*
- Podmínky tohoto vyjádření vztahující se k realizaci stavby budou zahrnuty do stavebního (vodohospodářského) povolení.*

10. Nutno respektovat podmínky (pouze k umístění výše uvedené stavby) stanoviska správce Správa silnic Moravskoslezského kraje, příspěvková organizace, středisko Nový Jičín ze dne 17.2.2009 pod zn.II/210/192/02/09, které je **přílohou č. 2** tohoto rozhodnutí.
11. Nutno respektovat podmínky koordinovaného stanoviska **MěÚ Bílovec, odboru životního prostředí a územního plánování** ze dne 11.3.2009 pod zn.**ŽP/9861-09/22-2009/vav**, a to zejména:
- 1. Při realizaci stavby a jejím provozování nesmí dojít ke znečištění podzemních ani povrchových vod.*
 - 2. Realizací stavby nesmí dojít k negativnímu ovlivnění odtokových poměrů v lokalitě.*
 - 3. Veškeré případné manipulace s vodám závadnými látkami v době realizace stavby a při jejím provozování musí být prováděny tak, aby bylo zabráněno nežádoucímu úniku závadných látek do půdy a jejich nežádoucímu smísení s odpadními nebo srážkovými vodami).*
 - 4. Navržená stavba kanalizace je vodním dílem, proto musí stavebník nebo jím pověřený zástupce, požádat před zahájením stavby Vodoprávní úřad (MěÚ Bílovec, odbor životního prostředí a územního plánování) o povolení stavby, podle § 15 vodního zákona. Žádost je nutno zpracovat dle vzoru stanoveného vyhláškou Mze č.432/2001 Sb., o dokladech žádosti o rozhodnutí nebo vyjádření vodoprávního úřadu (dále jen "Vyhláška") a doložit všemi náležitostmi dle § 6 Vyhlášky.*
 - 5. Žádost o stavební povolení bude dále doložena souhlasu vlastníků, popř. správců dotčených pozemků s realizací stavby.*
 - 6. Před podáním žádosti o stavební povolení na Vodoprávní úřad (MěÚ Bílovec, odbor životního prostředí a územního plánování) je nutno požádat o vydání závazného stanoviska k zásahu do významného krajinného prvku – vodního toku Bílovka podle § 4 odst. 2 zákona č. 114/1992 Sb. (Obsah stanoviska bude ve smyslu § 149 odst. 1 zákona č. 500/2004 Sb. závazný pro výrokovou část rozhodnutí příslušného orgánu k povolení stavby.)*
- Ostatní podmínky tohoto stanoviska vztahující se k realizaci stavby budou zahrnuty do podmínek stavebního (vodohospodářského) povolení.*
12. Při projektování nutno respektovat stavební zákon, vodní zákon a prováděcí vyhlášky.
13. Investor si zajistí pro zpracování PD vytyčení podzemních vedení přímo v terénu a dodrží podmínky správců jednotlivých sítí.

Odůvodnění:

Dne 21.5.2009 podala Obec Velké Albrechtice, (IČO 600679), 742 91 Velké Albrechtice, u odboru výstavby MěÚ Bílovec, žádost o vydání rozhodnutí o umístění výše uvedené stavby. Uvedeným dnem bylo zahájeno územní řízení.

Pro územní řízení byl dle §85 stavebního zákona stanoven tento okruh účastníků řízení a odůvodňuje se takto:

- Obec Velké Albrechtice, (IČO 600679), 742 91 Velké Albrechtice – stavebník a obec, na jejímž území má být požadovaný záměr uskutečněn a zároveň vlastníci dotčených pozemků parc.č. 1957, 610, 2058, 2201, 2202, 1977, parc.č.(PK) 1974 a sousedních pozemků parc.č.(PK) 317/2, st. 215, 590/4, 590/5, st. 261, st. 472

- Josef Gruchala, Velké Albrechtice č.p.70, 742 91 Velké Albrechtice – spoluvlastník dotčeného pozemku parc.č. 569, spoluvlastník sousedního pozemku parc.č. 565/1
- Pavel Gruchala, Velké Albrechtice č.p.268, 742 91 Velké Albrechtice spoluvlastník dotčeného pozemku parc.č. 569, spoluvlastník sousedního pozemku parc.č. 565/1
- Blažena Ošmerová, Velké Albrechtice č.p.69, 742 91 Velké Albrechtice spoluvlastník dotčeného pozemku parc.č. 569, spoluvlastník sousedního pozemku parc.č. 565/1
- Eva Winklerová, Velké Albrechtice č.p.70, 742 91 Velké Albrechtice spoluvlastník dotčeného pozemku parc.č. 569, spoluvlastník sousedního pozemku parc.č. 565/1
- Daniel Ciompa, Velké Albrechtice č.p.118, 742 91 Velké Albrechtice – vlastník dotčeného pozemku parc.č. 591/1, spoluvlastník sousedního pozemku parc.č. 1958/1
- Žofie Ciompová, Velké Albrechtice č.p.118, 742 91 Velké Albrechtice - vlastník dotčeného pozemku parc.č. 591/1, spoluvlastník sousedního pozemku parc.č. 1958/1
- Povodí Odry s.p., Varenská č.p.49, 701 26 Ostrava 1 – správce povodí a správce dotčených pozemků parc.č. 2186/8, 2186/10 a správce sousedních pozemků parc.č.2186/1, 2212/3, 2212/1
- Pozemkový fond ČR, úz.prac.N.Jičín, Divadelní č.p.8, 741 01 Nový Jičín 1 – správce dotčených pozemků parc. č. 1960 a parc.č.585/1
- Správa silnic MSK, Suvorovova č.p.525, 742 42 Šenov u Nového Jičína – správce dotčeného pozemku parc.č. 1945/1
- Lesy ČR, s.p., Přemyslova č.p.1106, 501 68 Hradec Králové – správce sousedních pozemků parc.č. 2212/4, 588/1, 570
- SUGAL spol. s r.o., Ostravská č.p.314/3, 743 01 Bílovec 1 – vlastník sousedních pozemků parc.č. 2212/2, 589, st. 285/1, st. 285/2
- Jan Magera, Velké Albrechtice č.p.63, 742 91 Velké Albrechtice – vlastník sousedního pozemku parc.č. 314
- Eliška Gazdová, Velké Albrechtice č.p.222, 742 91 Velké Albrechtice - spoluvlastník sousedního pozemku parc.č. 549
- Evžen Žižka, Nad přehradou č.p.1069, 743 01 Bílovec 1 - spoluvlastník sousedního pozemku parc.č. 549
- Petr Dostal, Velké Albrechtice č.p.109, 742 91 Velké Albrechtice – spoluvlastník sousedního pozemku parc.č. 566/1 a 566/4
- Anna Dostalová, Velké Albrechtice č.p.109, 742 91 Velké Albrechtice - spoluvlastník sousedního pozemku parc.č. 566/1 a 566/4
- Břetislav Dudek, Velké Albrechtice č.p.114, 742 91 Velké Albrechtice – spoluvlastník sousedního pozemku parc.č. 587/2, parc.č. st.116/3 a parc.č. st 116/4
- Věra Dudková, Velké Albrechtice č.p.114, 742 91 Velké Albrechtice spoluvlastník sousedního pozemku parc.č. 587/2, parc.č. st.116/3 a parc.č. st 116/4
- Ivo Manthee, Velké Albrechtice č.p.291, 742 91 Velké Albrechtice – vlastník sousedního pozemku parc.č. 590/8
- Jaroslava Lenhardová, Velké Albrechtice č.p.117, 742 91 Velké Albrechtice – vlastník pozemků parc.č. 1958/2
- Jiří Vavera, Komenského č.p.620, Poruba, 708 00 Ostrava 8 – spoluvlastník sousedního pozemku parc.č. st. 127, parc.č. 608
- Romana Vaverová, Velké Albrechtice č.p.135, 742 91 Velké Albrechtice spoluvlastník sousedního pozemku parc.č. st. 127, parc.č. 608
- Veronika Pospíšilová, Velké Albrechtice č.p.263, 742 91 Velké Albrechtice – vlastník sousedního pozemku parc.č.st. 127/4

- Pavel Klein, Velké Albrechtice č.p.138, 742 91 Velké Albrechtice – vlastník sousedního pozemku parc.č. st. 127/1 a parc.č. 613/1
- Alexander Kocinec, Velké Albrechtice č.p.139, 742 91 Velké Albrechtice - vlastník sousedního pozemku parc.č. st. 128/2
- Jiří Liberda, Velké Albrechtice č.p.137, 742 91 Velké Albrechtice vlastník sousedního pozemku parc.č. st. 128/1, 637/5 a 633
- Jaromír Klein, Velké Albrechtice č.p.141, 742 91 Velké Albrechtice – spoluvlastník sousedního pozemku parc.č.st.217
- Pavla Kleinová, Velké Albrechtice č.p.140, 742 91 Velké Albrechtice - spoluvlastník sousedního pozemku parc.č.st.217
- Leona Thielová, Velké Albrechtice č.p.141, 742 91 Velké Albrechtice – vlastník sousedního pozemku parc.č. 621/1
- Roman Gardoň, Velké Albrechtice č.p.120, 742 91 Velké Albrechtice - vlastník sousedního pozemku parc.č. 606/2
- správci inž.sítí
- RWE Distribuční služby, s.r.o., Plynárenská č.p.499/1, 657 02 Brno
- SmVaK Ostrava a.s., 28. října č.p.169, 709 45 Ostrava 1
- Telefónica O2 Czech Republic, a.s., Za Brumlovkou č.p.266/2, 140 22 Praha 4
- ČEZ Distribuce, a.s., Teplická č.p.874/8, 405 02 Děčín 2

Stavební úřad opatřením ze dne 12.6.2009 oznámil zahájení územního řízení všem známým účastníkům řízení a dotčeným orgánům.

K projednání návrhu současně nařídil veřejné ústní jednání spojené s místním šetřením na den 14.7.2009, o jehož výsledku byl sepsán protokol.

Stavební úřad v oznámení zahájení územního řízení účastníky řízení a dotčené orgány upozornil na tu skutečnost, že námítky a připomínky mohou uplatnit nejpozději při ústním jednání, jinak k nim nebude přihlédnuto (tzv.zásada koncentrace řízení).

Stavební úřad rovněž účastníkům řízení umožnil nahlížet do spisu a v souladu s ust. §36 odst.3 správního řádu umožnil před vydáním rozhodnutí vyjádřit se k podkladům pro rozhodnutí. Žádný z účastníků řízení této možnosti nevyužil.

Návrh na vydání územního rozhodnutí byl doložen těmito vyjádřeními, rozhodnutími, stanovisky:

- Josef Gruchala, Velké Albrechtice č.p.70, 742 91 Velké Albrechtice (smlouva s Obcí Velké Albrechtice o právu provést stavbu)
- Pavel Gruchala, Velké Albrechtice č.p.268, 742 91 Velké Albrechtice (smlouva s Obcí Velké Albrechtice)
- Blažena Ošmerová, Velké Albrechtice č.p.69, 742 91 Velké Albrechtice (smlouva s Obcí Velké Albrechtice)
- Eva Winklerová, Velké Albrechtice č.p.70, 742 91 Velké Albrechtice (smlouva s Obcí Velké Albrechtice)
- Daniel Ciompa, Velké Albrechtice č.p.118, 742 91 Velké Albrechtice (smlouva s Obcí Velké Albrechtice o právu provést stavbu)
- Žofie Ciompová, Velké Albrechtice č.p.118, 742 91 Velké Albrechtice (smlouva s obcí Velké Albrechtice o právu provést stavbu)
- Povodí Odry s.p., Varenská č.p.49, 701 26 Ostrava 1 - (vyj.zn.631/923/2/843/2009 z 13.3.2009)
- Pozemkový fond ČR, úz.prac.N.Jičín, Divadelní č.p.8, 741 01 Nový Jičín 1 - (smlouva č.101730956)

- Správa silnic MSK, Suvorovova č.p.525, 742 42 Šenov u Nového Jičína - (vyj.zn.II/210/192/02/09 z 17.2.2009)
- RWE Distribuční služby, s.r.o., Plynárenská č.p.499/1, 657 02 Brno - (vyj.zn.391/09/152 z 23.1.2009)
- SmVaK Ostrava a.s., 28. října č.p.169, 709 45 Ostrava 1 - (vyj.zn.9773/V000543/2009/PO z 11.2.2009)
- Telefónica O2 Czech Republic, a.s., Za Brumlovkou č.p.266/2, 140 22 Praha 4 - (vyj.zn.143580/08/MOV/VV0 z 15.12.2008)
- ČEZ Distribuce, a.s., Teplická č.p.874/8, 405 02 Děčín 2 - (vyj.zn.1020137363 z 29.12.2008)
- Lesy ČR, s.p., Přemyslova č.p.1106, 501 68 Hradec Králové - (sdělení ze dne 18.2.2009)
- MěÚ Bílovec, odbor životního prostředí a územního plánování, 17.listopadu č.p.411/3, 743 01 Bílovec 1 - (koordinované stanovisko zn.ŽP/9861-09/22-2009/vav z 11.3.2009)

Souhlasu s realizací stavby v ochranném pásmu lesních pozemků parc.č. 2212/4, 2212/5, 570, 588/1 a 549 v kat. území Velké Albrechtice.

Vlastnická práva k dotčeným pozemkům byla ověřena výpisy z katastru nemovitostí MSK, katastrální pracoviště Nový Jičín.

Jiné právo k dotčeným pozemkům parc.č. 565/1 a parc.č. 1958/1, bylo doloženo smlouvami o právu provést stavbu. Jiné právo k dotčeným pozemkům parc.č.2186/1, 2212/3, 2212/1, 1960, 585/1 a parc.č. 1945/1, bylo doloženo souhlasem vlastníků těchto pozemků.

Stanoviska dotčených orgánů byla zkoordinována a zahrnuta do podmínek tohoto rozhodnutí. Podmínky a požadavky správců inž.sítí byly zohledněny v podmínkách tohoto rozhodnutí. V případě nepřítomnosti zástupců jednotlivých dotčených orgánů při jednání, byla použita jejich původní stanoviska předložená k návrhu.

Stavební úřad posoudil umístění stavby podle § 90 stavebního zákona a shledal, že její umístění odpovídá hlediskům péče o životní prostředí. Umístění vyhovuje obecným technickým požadavkům na výstavbu stanoveným vyhláškou č.137/1998 Sb., o obecných technických požadavcích na výstavbu, ve znění pozdějších předpisů a vyhovuje i vyhlášce č.501/2006 Sb., o obecných požadavcích na využívání území.

Umístění stavby je v souladu s územním plánem obce Velké Albrechtice.

Poučení:

Proti tomuto rozhodnutí se lze odvolat do 15 dnů ode dne jeho doručení, podáním učiněným u MěÚ Bílovec, odboru výstavby. O případném odvolání rozhoduje Krajskému úřadu Moravskoslezského kraje, odboru ÚP, stavebního řádu a kultury.

Podle ust. § 82 odst.1 správního řádu je nepřipustné odvolání jen proti odůvodnění. Podle odst.2 téhož ustanovení musí mít odvolání náležitosti uvedené v jeho ust. § 37 odst.2 správního řádu a musí obsahovat údaje o tom, proti kterému rozhodnutí směřuje, v jakém rozsahu ho napadá a v čem je spatřován rozpor s právními předpisy nebo nesprávnost rozhodnutí nebo řízení, jež mu předcházelo. Odvolání se podává s potřebným počtem stejnopisů tak, aby jeden stejnopis zůstal správnímu orgánu a aby každý účastník dostal jeden stejnopis. Nepodá-li odvolatel potřebný počet stejnopisů, vyhotoví je Městský úřad Bílovec, odbor výstavby, na jeho náklady.

Ostatní poučení:

Podle ustanovení § 72 odst.1 správního řádu se rozhodnutí oznamuje doručáním stejnopisu jeho písemného vyhotovení do vlastních rukou. Nebude-li adresát při doručování zastižen, bude písemnost podle ust. §23 odst.1 téhož zákona uložena, a pokud si adresát uloženou písemnost ve lhůtě 10 dnů ode dne, kdy byla k vyzvednutí připravena, nevyzvedne, písemnost se podle ust. § 24 odst.1 téhož zákona považuje za doručenou posledním dnem této lhůty.

Ochrana práv a právem chráněných zájmů vlastníků sousedních nemovitostí bude zabezpečena tím, že případné škody, které vzniknou nerespektováním podmínek tohoto rozhodnutí nebo nesprávným postupem při provádění stavebních prací, budou hrazeny stavebníkem v souladu s příslušnými právními předpisy. Spory o náhradu škody řeší příslušný soud.

Rozhodnutí o umístění stavby dle § 93 stavebního zákona platí ode dne nabytí právní moci. Dobu platnosti územního rozhodnutí může stavební úřad na odůvodněnou žádost prodloužit, podáním žádosti se běh lhůty staví. Územní rozhodnutí pozbývá platnosti, nebyla-li ve lhůtě platnosti podána úplná žádost o stavební povolení, ohlášení nebo jiné obdobné rozhodnutí podle tohoto zákona nebo zvláštních předpisů. Územní rozhodnutí pozbývá platnosti též dnem, kdy stavební úřad obdržel sdělení žadatele, že upustil od záměru, ke kterému se rozhodnutí vztahuje, to neplatí, byla-li realizace záměru zahájena.

Vladislava Vojkůvková
oprávněná úřední osoba

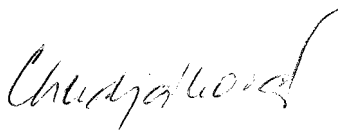
Toto rozhodnutí musí být vyvěšeno nejméně po dobu 15 dnů na úřední desce správního úřadu, který písemnost doručuje – MěÚ Bílovec, na úřední desce Obecního úřadu Velké Albrechtice a v elektronické podobě.

Vyvěšeno dne7.9.2009.....

Sejmuto dne.....22.9.2009.....

Razítko a podpis orgánu, který potvrzuje vyvěšení a sejmутí rozhodnutí.
ev.č. 77/2009

OBECNÍ ÚŘAD
742 91 Velké Albrechtice
okres Nový Jičín



Poplatek:

Správní poplatek podle zákona č.634/2004 Sb.,o správních poplatcích,ve znění pozdějších předpisů, stanovený podle položky 18 písm. a) ve výši 1000,- Kč, sazebníku správních poplatků, byl uhrazen dne 20.5.2009.

Příloha k rozhodnutí:

- č.1 - výkres situace
- č.2 – vyj. Správa silnic Moravskoslezského kraje ze dne 17.2.2009 pod zn.II/210/192/02/09

Rozdělovník:

Účastníci řízení dle § 85 odst. 1 stavebního zákona - (doporučeně do vlastních rukou)

- Obec Velké Albrechtice, 742 91 Velké Albrechtice

Účastníci řízení dle § 85 odst. 2 stavebního zákona - (doručeno veřejnou vyhláškou)

- Josef Gruchala, Velké Albrechtice č.p.70, 742 91 Velké Albrechtice
- Pavel Gruchala, Velké Albrechtice č.p.268, 742 91 Velké Albrechtice
- Blažena Ošmerová, Velké Albrechtice č.p.69, 742 91 Velké Albrechtice
- Eva Winklerová, Velké Albrechtice č.p.70, 742 91 Velké Albrechtice
- Daniel Ciompa, Velké Albrechtice č.p.118, 742 91 Velké Albrechtice
- Žofie Ciompová, Velké Albrechtice č.p.118, 742 91 Velké Albrechtice
- Povodí Odry s.p., Varenská č.p.49, 701 26 Ostrava 1
- Pozemkový fond ČR, úz.prac.N.Jičín, Divadelní č.p.8, 741 01 Nový Jičín 1
- Správa silnic MSK, Suvorovova č.p.525, 742 42 Šenov u Nového Jičína
- RWE Distribuční služby, s.r.o., Plynárenská č.p.499/1, 657 02 Brno
- SmVaK Ostrava a.s., 28. října č.p.169, 709 45 Ostrava 1
- Telefónica O2 Czech Republic, a.s., Za Brumlovkou č.p.266/2, 140 22 Praha 4
- ČEZ Distribuce, a.s., Teplická č.p.874/8, 405 02 Děčín 2
- Lesy ČR, s.p., Přemyslova č.p.1106, 501 68 Hradec Králové
- SUGAL spol. s r.o., Ostravská č.p.314/3, 743 01 Bílovec 1
- Jan Magera, Velké Albrechtice č.p.63, 742 91 Velké Albrechtice
- Eliška Gazdová, Velké Albrechtice č.p.222, 742 91 Velké Albrechtice
- Evžen Žižka, Nad přehradou č.p.1069, 743 01 Bílovec 1
- Petr Dostal, Velké Albrechtice č.p.109, 742 91 Velké Albrechtice
- Anna Dostalová, Velké Albrechtice č.p.109, 742 91 Velké Albrechtice
- Břetislav Dudek, Velké Albrechtice č.p.114, 742 91 Velké Albrechtice
- Ivo Manthee, Velké Albrechtice č.p.291, 742 91 Velké Albrechtice
- Jaroslava Lenhardová, Velké Albrechtice č.p.117, 742 91 Velké Albrechtice
- Jiří Vavera, Komenského č.p.620, Poruba, 708 00 Ostrava 8
- Romana Vaverová, Velké Albrechtice č.p.135, 742 91 Velké Albrechtice
- Veronika Pospíšilová, Velké Albrechtice č.p.263, 742 91 Velké Albrechtice
- Pavel Klein, Velké Albrechtice č.p.138, 742 91 Velké Albrechtice
- Alexander Kocinec, Velké Albrechtice č.p.139, 742 91 Velké Albrechtice
- Jiří Liberda, Velké Albrechtice č.p.137, 742 91 Velké Albrechtice
- Jaromír Klein, Velké Albrechtice č.p.141, 742 91 Velké Albrechtice
- Pavla Kleinová, Velké Albrechtice č.p.140, 742 91 Velké Albrechtice
- Leona Thielová, Velké Albrechtice č.p.141, 742 91 Velké Albrechtice
- Roman Gardoň, Velké Albrechtice č.p.120, 742 91 Velké Albrechtice
- Věra Dudková, Velké Albrechtice č.p.114, 742 91 Velké Albrechtice

Dotčené orgány (doporučeně)

- MěÚ Bílovec, odbor dopravy a SH, 17. listopadu č.p.411/3, 743 01 Bílovec 1
- MěÚ Bílovec, odbor životního prostředí a územního plánování, 17.listopadu č.p.411/3, 743 01

Bílovec 1

- Obecní úřad Velké Albrechtice, 742 91 Velké Albrechtice

Na vyvěšení:

- MěÚ Bílovec, 17.listopadu č.p.411/3, 743 01 Bílovec 1
- Obecní úřad Velké Albrechtice, 742 91 Velké Albrechtice (vyvěšení na úřední desce tohoto obecního úřadu je jen pořádkové)
- spis



SPRÁVA SILNIC MORAVSKOSLEZSKÉHO KRAJE,

příspěvková organizace

středisko Nový Jičín

Suvorovova 525, 741 11 Nový Jičín

VÁŠ DOPIS ZN.:

ZE DNE:

NAŠE ZN.: II/210/192/02/09

VYŘIZUJE:

Michal Plešek

TEL.:

555 531 356

Ing. Lubomír Novák - Avona

Divadelní 14

741 01 Nový Jičín

FAX:

556 710 139

EMAIL:

nj.vs@ssmsk.cz

DATUM:

17. únor 2009

Vyjádření pro účely územního řízení

„Odkanalizování pravobřežní zástavby Velké Albrechtice – sběrač B k OÚ“

Vyjádření je vydáno ke zřízení jednotné kanalizace (sběrač B) PP URB DN 300 s napojením na stávající kanalizační sběrač A na parc. č.1945/1 v k.ú. Velké Albrechtice . Dle předložené dokumentace (situace, technická zpráva, kopie katastrální mapy) dojde zřízením přípojek (dále jen vedení) k dotčení silničního tělesa komunikace III/46419 v km cca 1,750 vpravo ve směru staničení komunikace, která je v majetkové správě SSMSK středisko Nový Jičín.

**SSMSK středisko Nový Jičín souhlasí s realizací stavby
pouze za předpokladu respektování všech dále uvedených podmínek.**

1. Umístěním kanalizace do tělesa komunikace II/46419 nesmí v žádném případě dojít ke zhoršení odtokových poměrů komunikace. Odvodnění komunikace zůstane zachováno minimálně ve stávajícím stavu.
2. V místě výkopu bude provedena kompletní obnova všech konstrukčních vrstev komunikace II/46419 dle TP 78 a TP 146. V úseku dotčeném stavbou, bude provedena obnova živičného krytu vozovky v celé šíři dotčeného jízdního pruhu, v jednom souvislém úseku s délkovým přesahem min. 3,00 m na každou stranu. Součástí obnovy bude výšková úprava všech stávajících zařízení umístěných v průjezdném profilu vozovky a obnova vodorovného dopravního značení.
3. Pro umístění stavby na silničním pozemku v majetkové správě SSMSK střediska Nový Jičín uzavře investor stavby se SSMSK střediskem Nový Jičín „Smlouvu o budoucí smlouvě ve věci zřízení věcného břemene“ v termínu do zahájení stavebního řízení.
4. V živičném krytu komunikace nebudou nově zřízena žádná doprovodná zařízení (poklapy, revizní šachty,...). SSMSK středisko Nový Jičín požaduje při osazení 7 ks nových revizních šachet použít pružné plastové šachty osazené samonivelačními poklapy umístěné v ose jízdního pruhu.

Organizace se sídlem Úprkova 1, 702 23 Ostrava zapsaná v OR KS Ostrava, odd.Pr.vl. 988

IČO: 00095711

email: ssmsk@ssmsk.cz

tel: 595 135 911

Komerční banka Karviná

DIČ: CZ00095711


www: ssmsk.cz

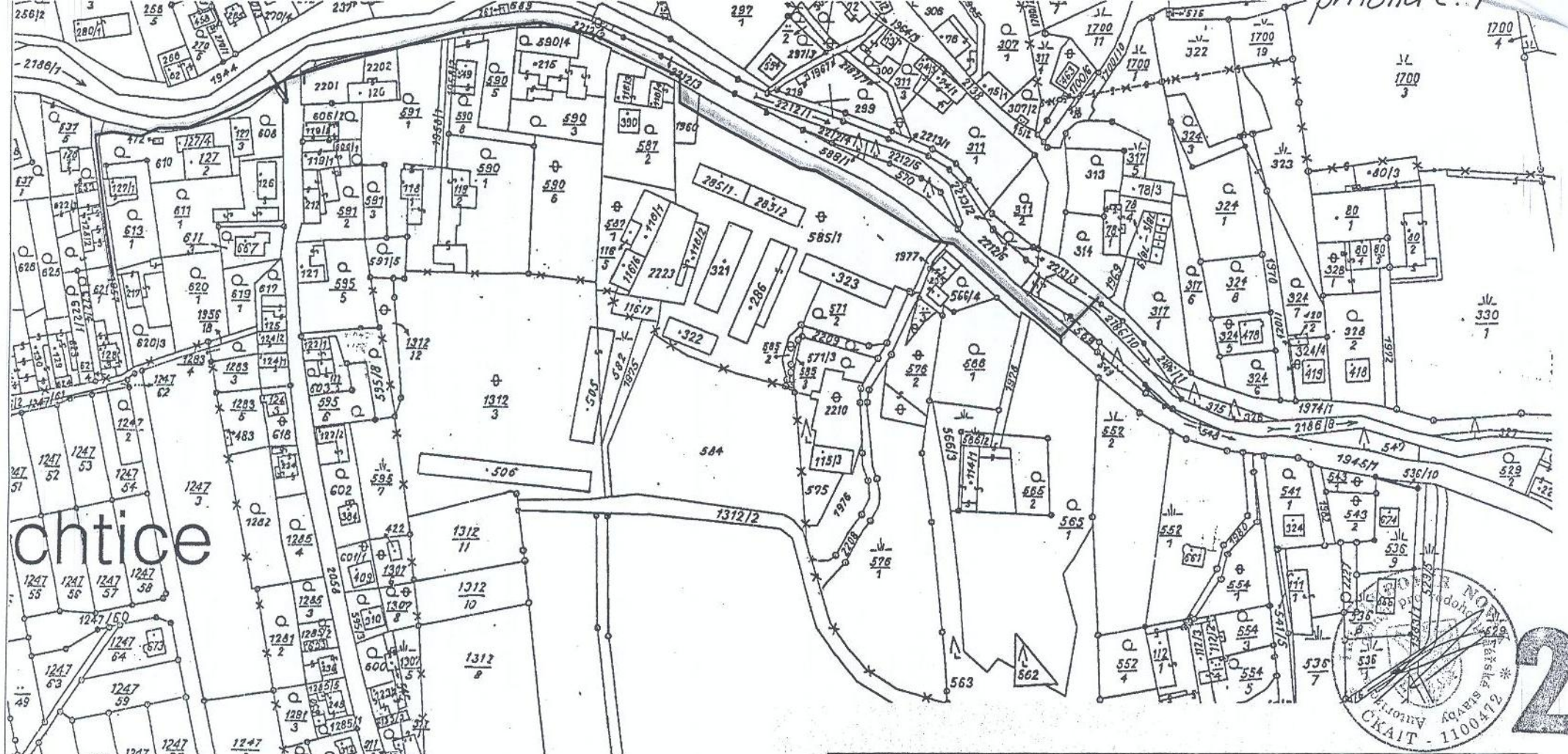
fax: 595 133 729

č.ú.: 86-6032100257/0100

5. V místě uložení kanalizace v tělese komunikace II/46419 bude dodrženo minimální krytí vedení dle ČSN 73 6005 „Prostorové uspořádání sítí technického vybavení“, **min. však 1,20m pod niveletou vozovky.**
6. Před záhozem stavební rýhy bude přizván odpovědný zástupce SSMSK středisko Nový Jičín (Michal Plešek – telefon 731 403 274) k provedení kontroly dodržení podmínek tohoto vyjádření (hloubka uložení). Pozemky v blízkosti komunikace II/46419 dotčené v rámci stavby budou bezprostředně po provedení kontroly uvedeny do původního stavu včetně osetí plochy travním semenem.
7. Pro zvláštní užívání silničního tělesa a pro provedení výkopu je nutno dle zákona č. 13/1997 Sb. ve znění zákona č. 102/2000 Sb. vyžádat rozhodnutí příslušného silničního správního úřadu.
8. Pro provádění prací na pozemcích nebo komunikacích v majetkové správě SSMSK středisko Nový Jičín uzavře investor stavby se SSMSK středisko Nový Jičín „**smlouvu o užití silničního pozemku (tělesa) pro zvláštní užívání**“ v termínu do zahájení stavby.
9. Práce na pozemních komunikacích v majetkové správě SSMSK středisko Nový Jičín lze provádět v období od 1.4. do 31.10. kal. roku.
10. V průběhu provádění stavby nebude žádný materiál umístěn na silničním tělese. Investor zajistí průběžné a bezodkladné čištění komunikace, pokud dojde ke znečištění vozovky v průběhu provádění stavby.
11. V rámci stavby nesmí v žádném případě dojít k dotčení nebo poškození dopravního značení komunikace II/46419.
12. Investor stavby je povinen dodržovat dotčená ustanovení zákona číslo 13/1997 Sb. ve znění zákona číslo 102/2000 Sb. a vyhlášky číslo 104/1997 Sb. ve znění vyhlášky číslo 355/2000 Sb. v platném znění.




Ing. Zbyněk Kubala
vedoucí střediska Nový Jičín



Katastrální úřad pro Moravskoslezský kraj	Okres	Obec	Dat
Katastrální pracoviště Nový Jičín	Nový Jičín	Velké Albrechtice	Poc
Katastrální území	Mapový list	Měřítko	Čís
Velké Albrechtice	XVI-M-8	1:2880	Raz
KOPIE KATASTRÁLNÍ MAPY			
Vyhotovil	Tománková Věra	Dne	24.11.2008

ZODP. PROJ.	NAVRHL	KRESLIL	VED. PROJ.	Ing. Lubomír Novák-AVONA projekce, inženýring, stavební činnost IČO 12650757, DIČ CZ5805092392 741 01 Nový Jičín, Divadelní 14 tel.: 556 709 267, 603 540 643	
ING. L. NOVÁK		ING. D. MOLNÁR			
KRAJ: MORAVSKOSLEZSKÝ		MĚSTO: VELKÉ ALBRECHTICE			
INVESTOR: OBEC VELKÉ ALBRECHTICE, V. ALBRECHTICE 119, 74291					
AKCE:				FORMÁT	A4
ODKANALIZOVÁNÍ PRAVOBŘEŽNÍ ZÁSTAVBY V. ALBRECHTICE-SBĚRAČ B OD P.Č.566/4 K Č.P.140				DATUM	01/2009
OBSAH:				ÚČEL	DUR
SITUACE EN				ARCH. ČÍSLO	001/2009
				MĚŘITKO:	ČÍSLO VÝKRESU:
				1:2880	D.B.