

MORAVSKOSLEZSKÝ KRAJ

dle ust. § 18 odst. 1 zákona č. 129/2000 Sb., o krajích (krajské zřízení), ve znění pozdějších předpisů, **oznamuje záměr prodat** nemovitosti ve vlastnictví Moravskoslezského kraje, a to:

**pozemek parc. č. 1945/11, vodní plocha,
pozemek parc. č. 1945/12, vodní plocha,
pozemek parc. č. 1945/13, vodní plocha a
pozemek parc. č. 1945/14, vodní plocha,
se všemi součástmi a příslušenstvím těchto nemovitostí,
vše v k. ú. Velké Albrechtice, obec Velké Albrechtice,
v hospodaření organizace Správa silnic Moravskoslezského kraje,
příspěvková organizace, Úprkova 1, Ostrava, IČ 00095711.**

O záměru prodat nemovitosti rozhodla rada kraje usnesením č. 75/4538 ze dne 2. 2. 2011.

V Ostravě dne 3. 2. 2011

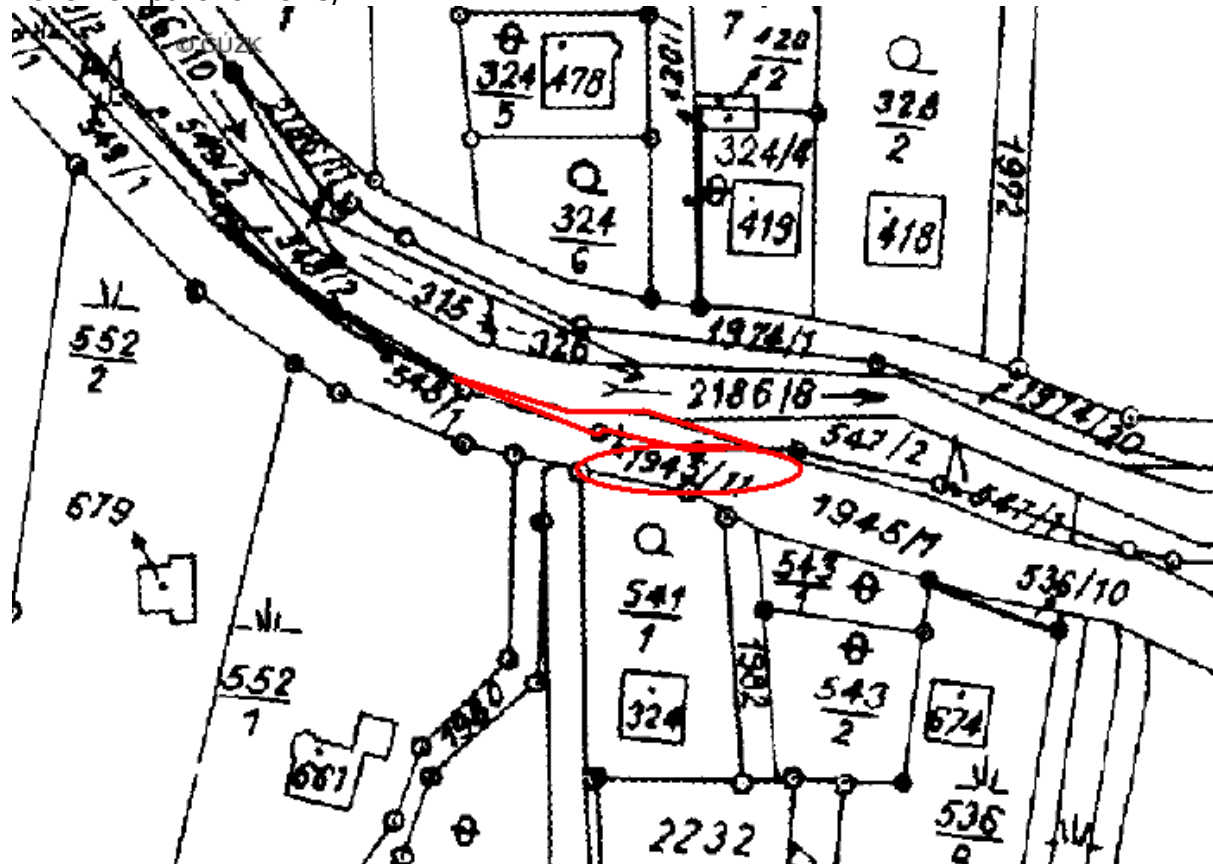
Zveřejňuje: Krajský úřad Moravskoslezského kraje - odbor investiční a majetkový

Ing. Milan Novotný
vedoucí odboru investičního a majetkového

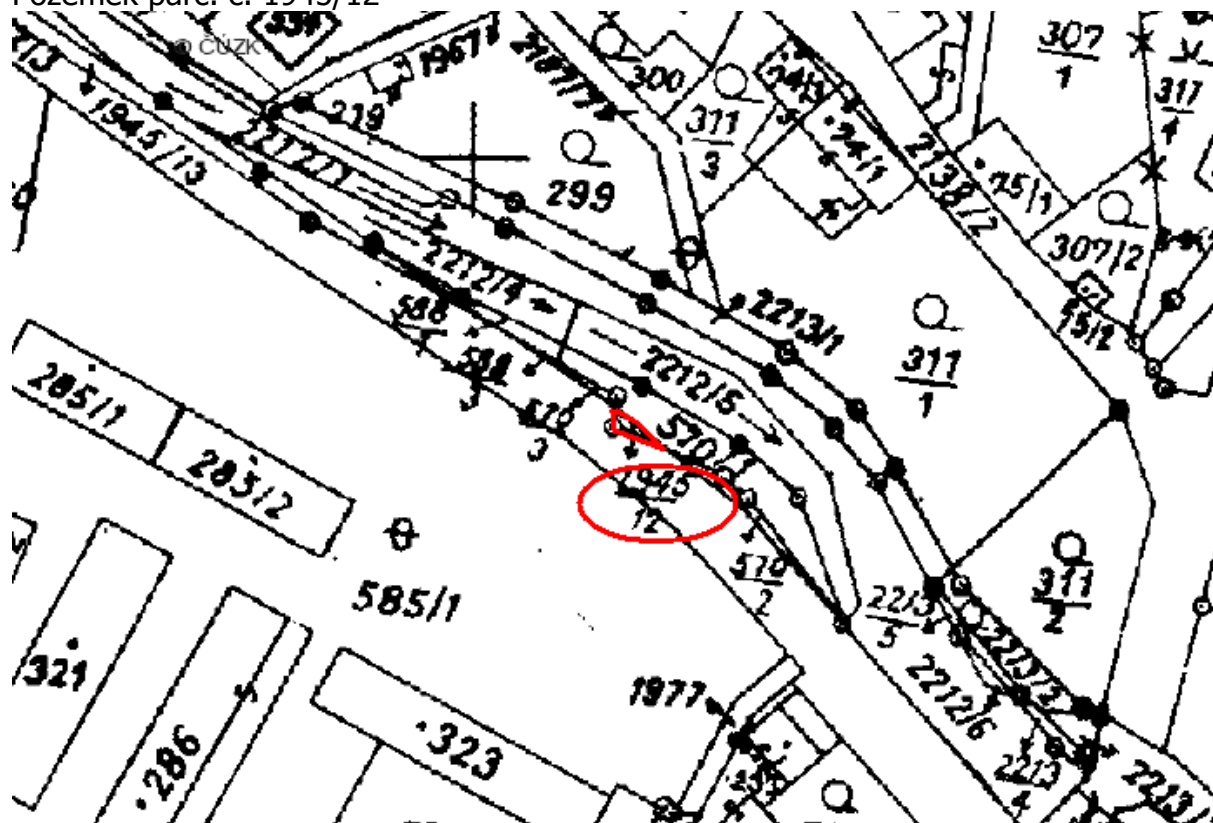
Bližší informace: Bc. Radmila Neničková, tel.: 595 622 991
radmila.nenickova@kr-moravskoslezsky.cz

Zákres ve snímku katastrální mapy v k. ú. Velké Albrechtice

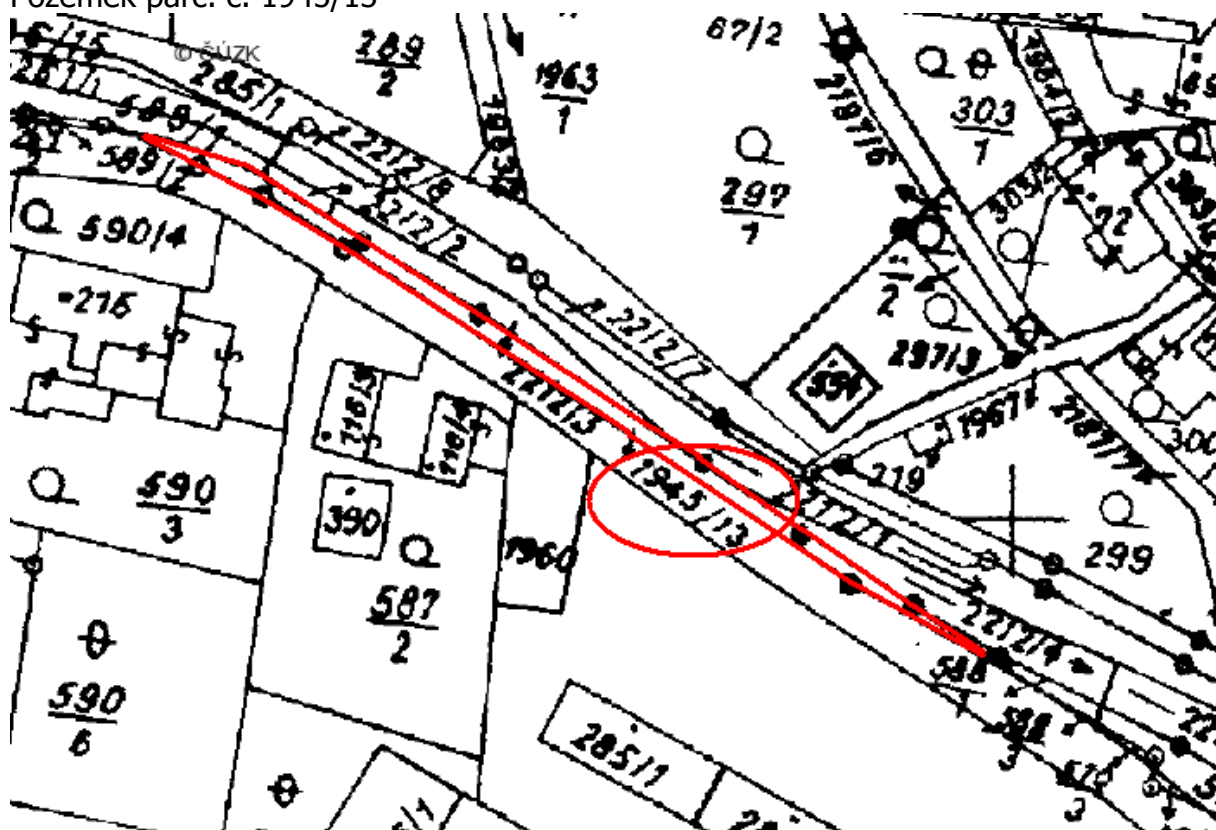
Pozemek parc. č. 1945/11



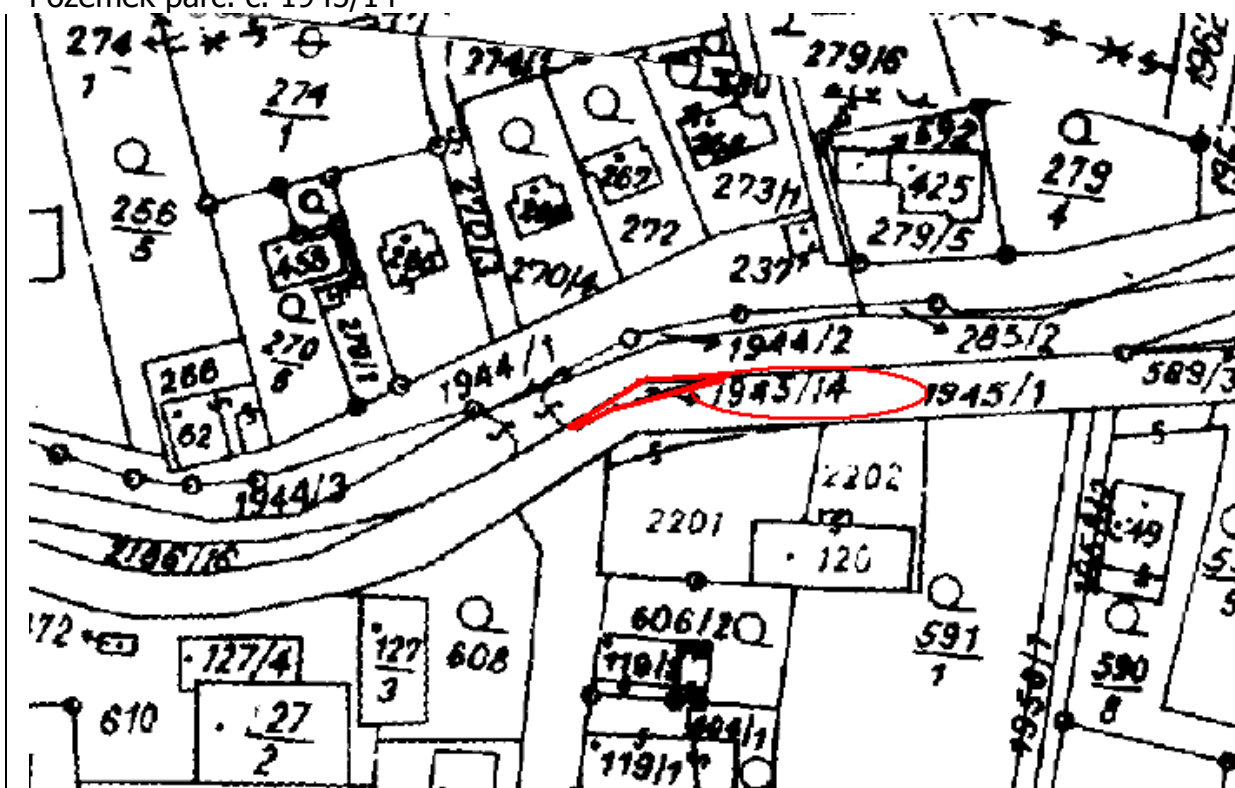
Pozemek parc. č. 1945/12



Pozemek parc. č. 1945/13



Pozemek parc. č. 1945/14



Vyvěšeno: 7.2.2011

Sejmuto: 9.3.2011

Ev.č.: 7/2011

OBEČNÍ ÚŘAD

742 91 Velké Albrechtice
okres Nový Jičín

Chudajlová