

Č.j. / vyřizuje: **072/11148/Magera****Zveřejnění záměru**

Obec Velké Albrechtice ve smyslu ustanovení § 39 odst.1 zákona č.128/2000 Sb., o obcích (obecní zřízení), ve znění pozdějších předpisů, zveřejňuje záměr

poskytnout do výpůjčky z majetku obce Velké Albrechtice pozemky

Parc.číslo	výměra pozemku v m ² , druh	přibližná výměra mysliveckého políčka v m ²
2689	24007 m ² , o.p., zeleň	7 000
2688	12314 m ² , o.p., zeleň	7 000
2906	1147 m ² , o.p., zeleň	1 000
2903	12507 m ² , o.p., zeleň	5 000
2571	10794 m ² , o.p., jiná plocha	1 000
2573	15068 m ² , o.p., zeleň	5 000
2548	1933 m ² , o.p., jiná plocha	1 000
2372	3137 m ² , o.p., zeleň	5 000
2371	8388 m ² , o.p., zeleň	5 000
2378	18288 m ² , o.p., zeleň	7 000
2380	27682 m ² , o.p., zeleň	7 000

v k.ú.Velké Albrechtice

O výpůjčku (bezúplatný pronájem) pozemků požádalo Myslivecké sdružení Jamník Velké Albrechtice o.s., Velké Albrechtice č.167, IČO 48808741, zastoupené mysliveckým hospodářem p.Vladimírem Ryšou. Pozemky jsou určen k realizaci plánu společných opatření vyplývajících z provedené komplexní pozemkové úpravy, zejména veřejné zeleně a jsou dočasně využitelné pro zemědělskou rostlinnou výrobu. V tomto případě je zde záměr zřídit tzv.myslivecká políčka, sloužící k zajištění lepší výživy zvěře. Další údaje sdělí na požádání Obecní úřad Velké Albrechtice, tel.556 410 695, 556 413 418, e-mail: obec@velkealbrechtice.cz.

K výše uvedenému záměru můžete podat připomínky písemně na adresu Obecního úřadu Velké Albrechtice do patnácti dnů ode dne zveřejnění záměru.

Obec Velké Albrechtice

Ing. Josef Magera, starosta

OBECNÍ ÚŘAD742 91 Velké Albrechtice
okres Nový Jičín

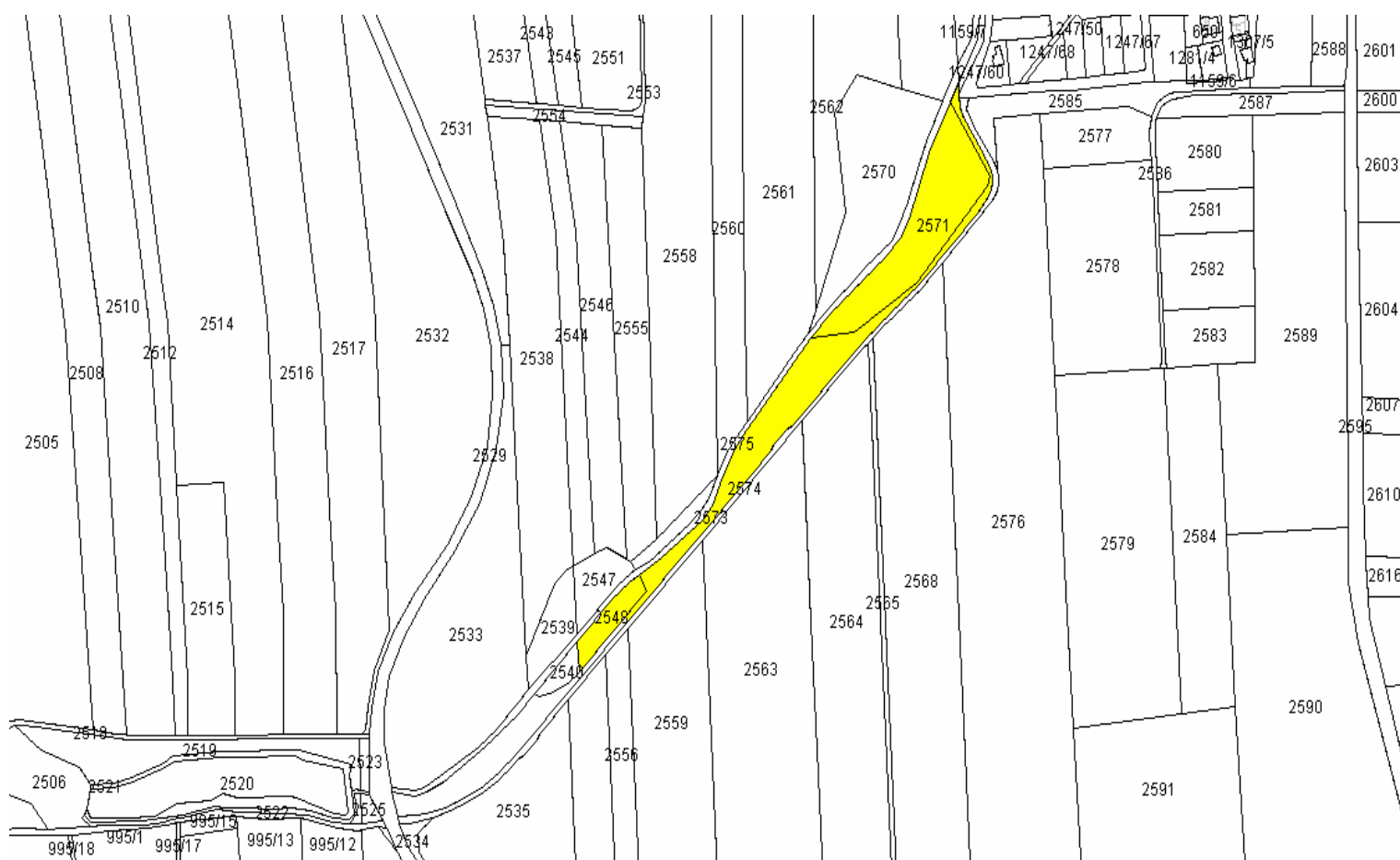
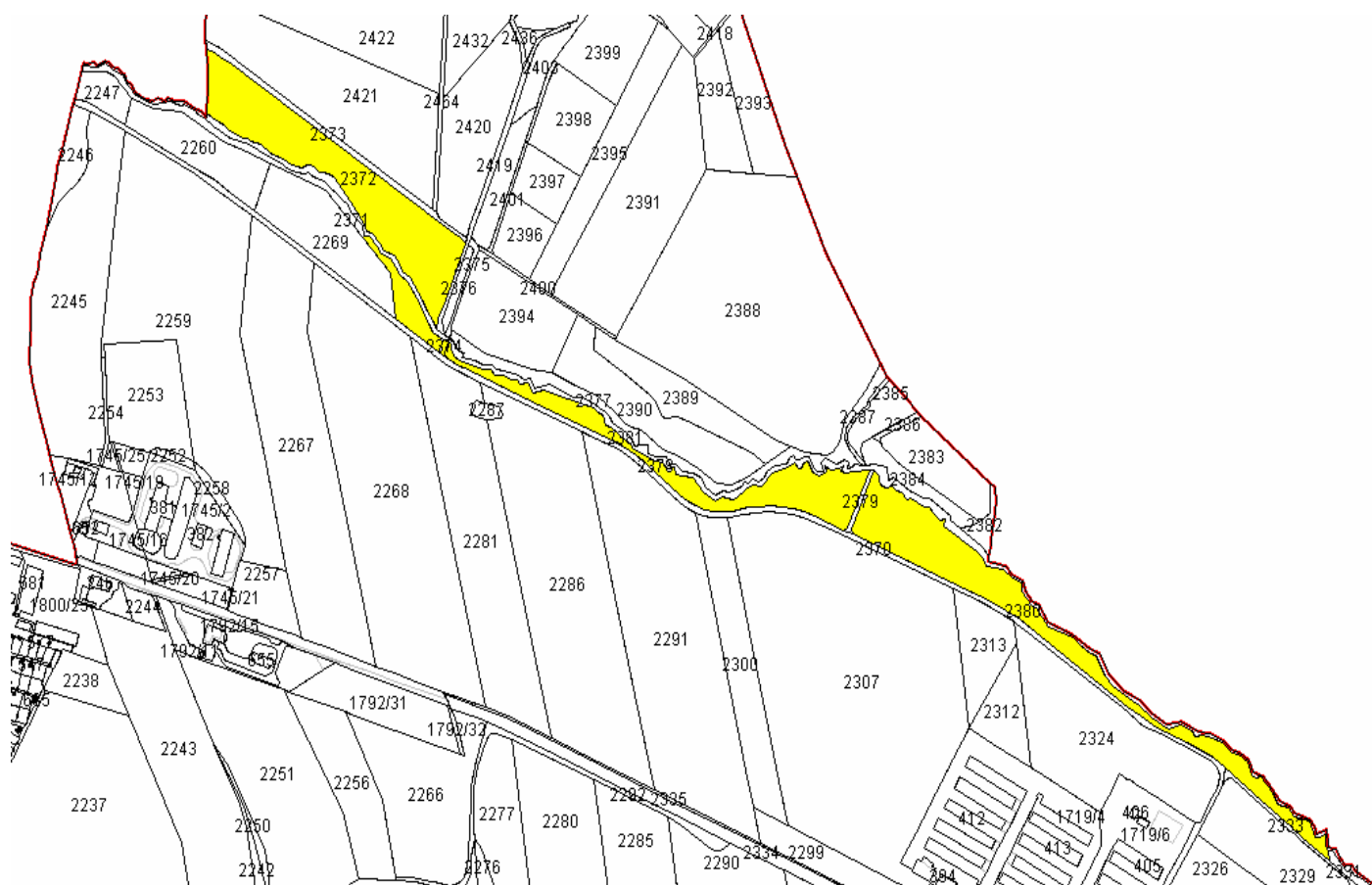
Ev.číslo úřední desky: 21/2011

Vyvěšeno dne: 18.4.2011

Svěšeno dne: 4.5.2011

příloha: výřez katastrální mapy s umístěním nemovitostí, předmětné pozemky vybarveny

Č.j. / vyřizuje: 072/11148/Magera



Č.j. / vyřizuje: **072/11148/Magera**

