

**OD 13. LEDNA 2012 OD 20 HOD.
DO SRPNA 2012 BUDE V RÁMCI
PROBÍHAJÍCÍ I. ETAPY
REKONSTRUKCE PRO VEŠKEROU
INDIVIDUÁLNÍ AUTOMOBILOVOU
DOPRAVU UZAVŘEN JIŽNÍ
SVINOVSKÝ MOST, DOPRAVA
Z PORUBY SMĚREM DO CENTRA
BUDE VEDENA OBJÍZDNÝMI
TRASAMI.**

V polovině ledna 2012 bude zahájena rozsáhlá rekonstrukce Svinovských mostů. Vznikne zde moderní dopravní terminál, který zvýší pohodlí cestujících a zpříjemní pohyb mezi zastávkami městské hromadné dopravy a železniční stanicí Ostrava-Svinov.

Dopravní omezení začnou 13. ledna od 20 hod. a potrvají až do jara 2013, kdy je plánováno ukončení II. etapy. Řidiči a cestující MHD se musí připravit na uzávěry v této oblasti, které omezí individuální automobilovou dopravu a časově prodlouží cestování prostředky MHD. Počítá se také s přeložením zastávek MHD.

Od ledna do srpna 2012 bude pro veškerou individuální automobilovou dopravu uzavřen jižní Svinovský most ve směru od Poruby do centra. Po dokončení jeho rekonstrukce bude totéž opakovat v opačném směru. Řidiči budou nuceni využít objízdnych tras. Pro dopravu do centra města je doporučována především dálnice, která nebude v úseku od Klimkovic až po Bohumín zpoplatněna. Podrobnější informace najdete na webových stránkách města Ostravy a Dopravního podniku Ostrava.

Upozornění: v případě velmi špatného počasí může dojít k posunu zahájení stavby!

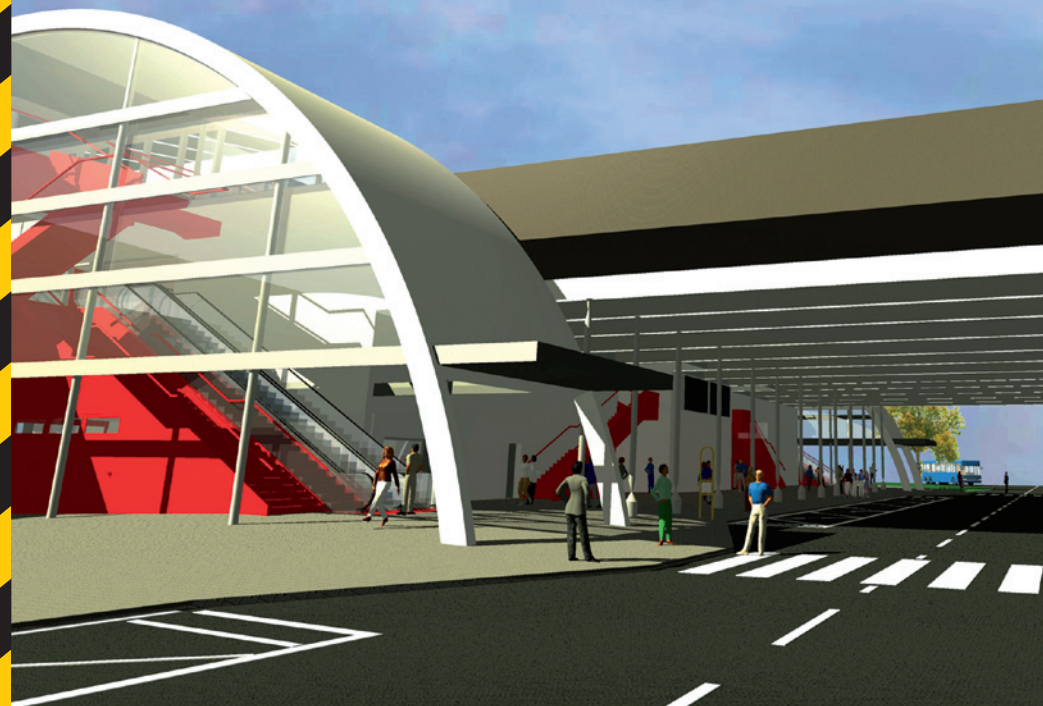
Za způsobené komplikace se omlouváme.

www.ostrava.cz

www.dpo.cz

www.kodis.cz

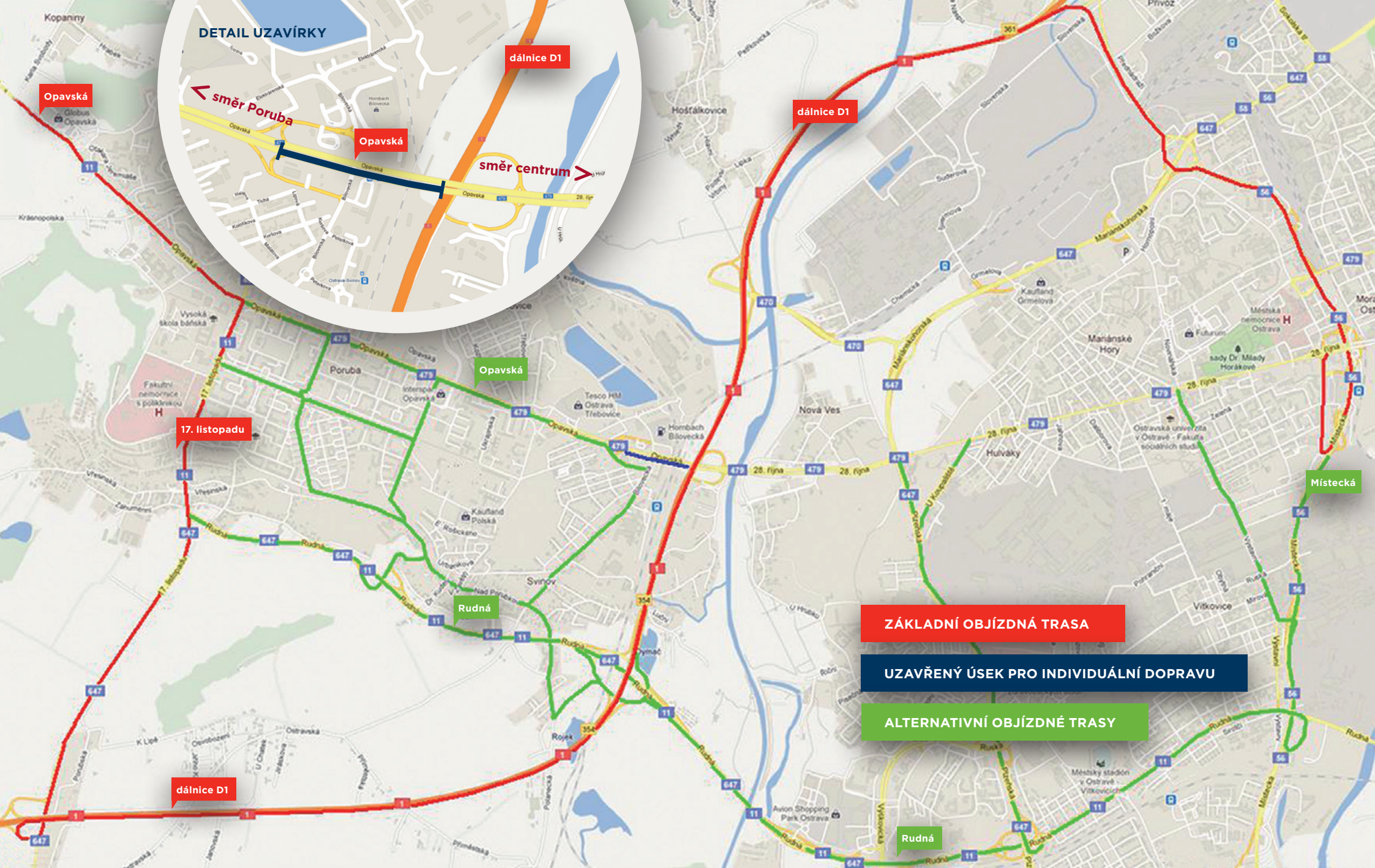
VIZUALIZACE
Svinovské mosty po rekonstrukci



REKONSTRUKCE SVINOVSKÝCH MOSTŮ

**Moderní brána do centra
moravskoslezské metropole**

OSTRAVA!!!



ZNAČENÍ ÚSEKU UZAVÍRKY A OBJÍZDNÝCH TRAS