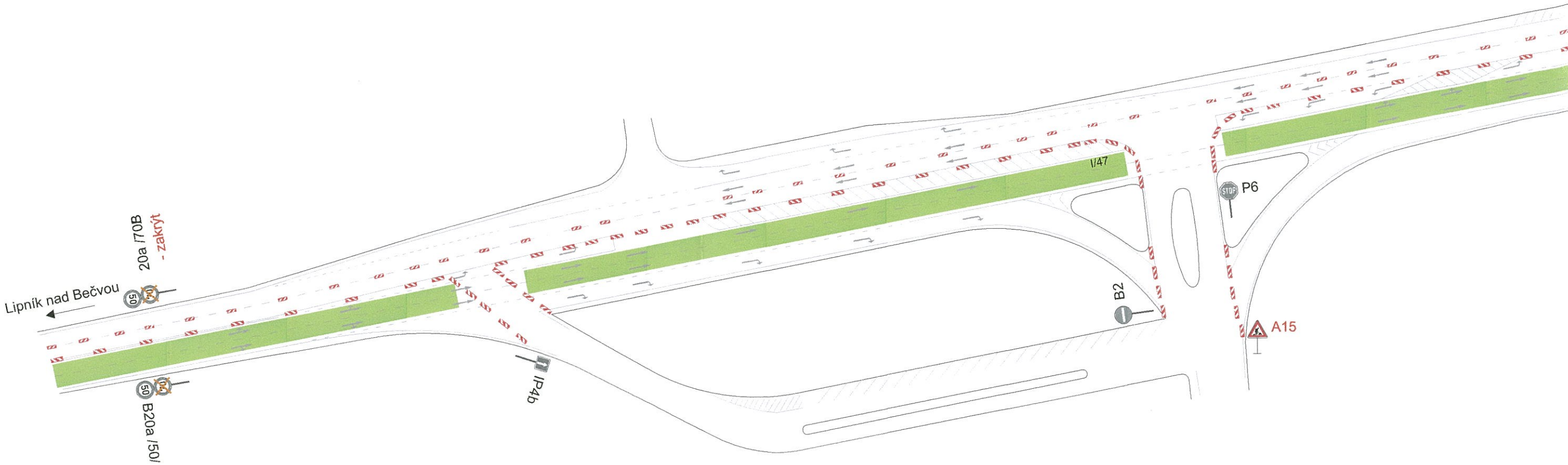
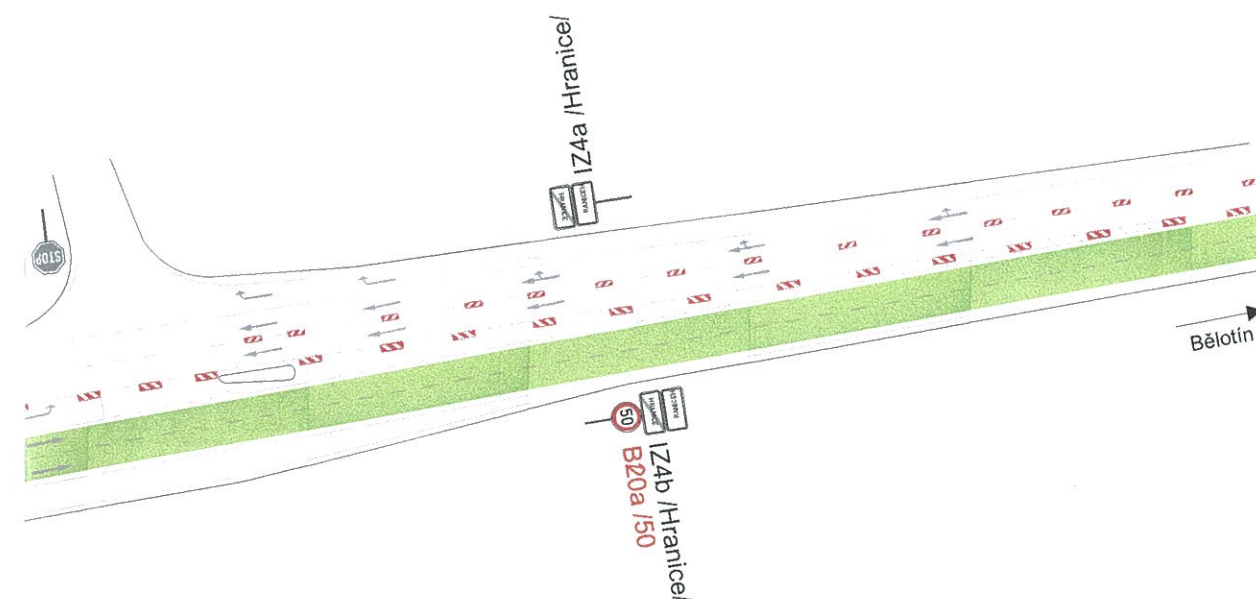


Tondach

9c



Cement Hranice



Tento doklad je nedílnou součástí rozhodnutí/opatření
Městského úřadu Hranice, odboru stavební úřad,
životního prostředí a dopravy

ze dne: 17.06.2016 č.j.: OSUZPD/8049/16

Nemáthorová

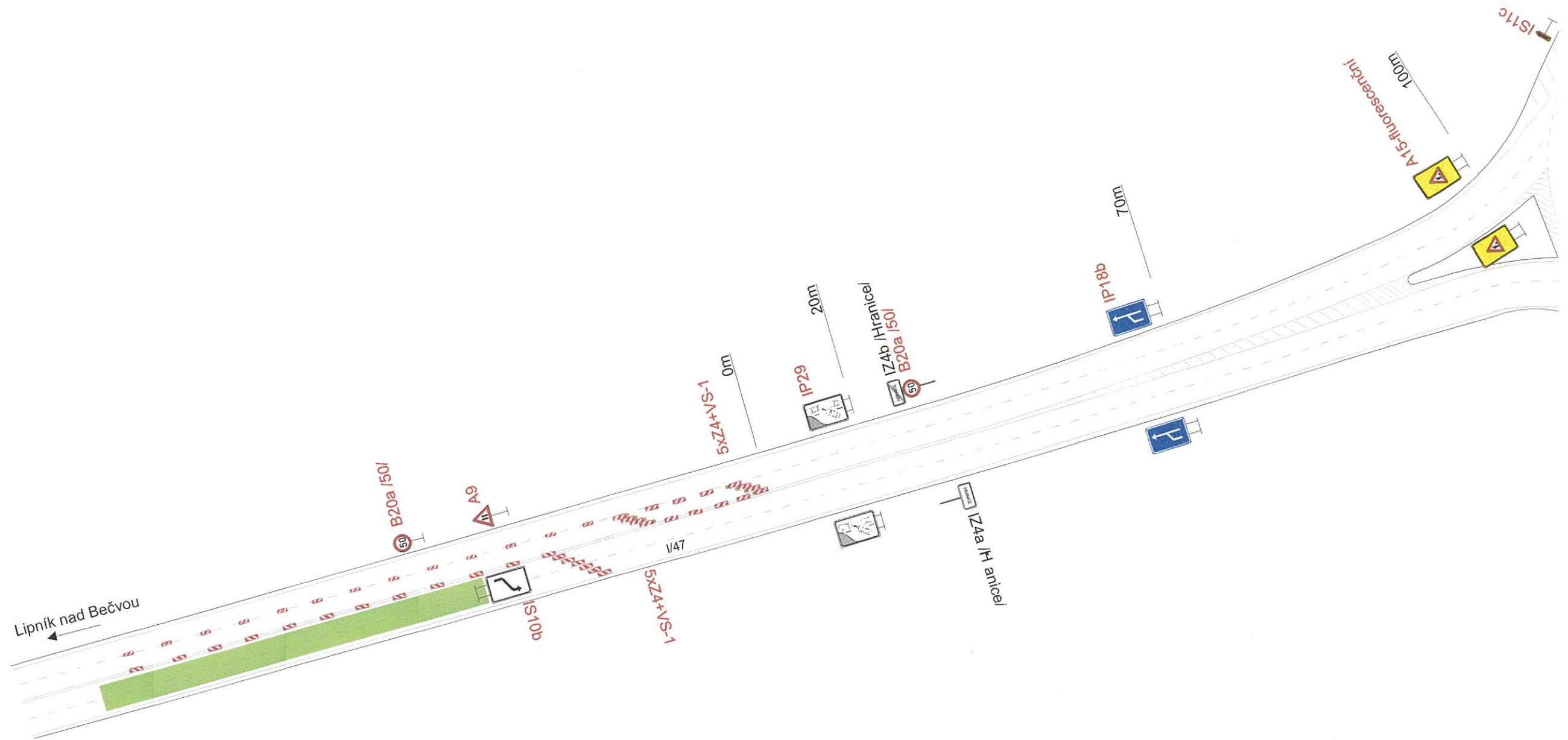
13-06-2016

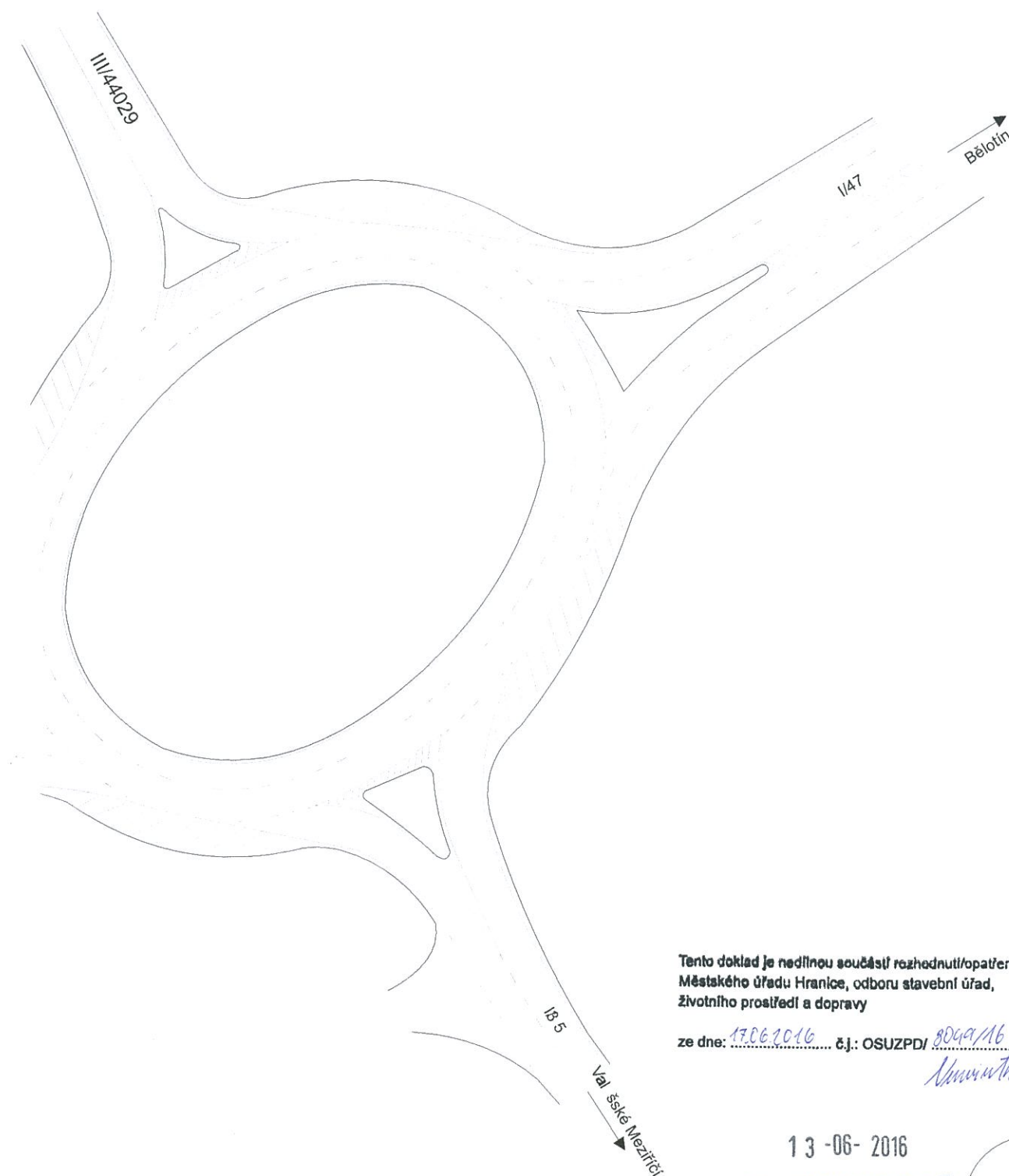
POLICIE ČESKÉ REPUBLIKY
KRAJSKÉ ŘEDITELSTVÍ POLICIE
OLOMOUCKÉHO KRAJE
DOPRAVNÍ INSPEKCI PRÁV
MAY 62 PRÁV. U VÝSTAVNÍ 18



 Opravovaný úsek

Vypracoval:	Datum:	SEKNE SEKNE, spol. s r.o. Hamerská 12, 772 00 Olomouc DIČ: CZ62363701 tel./fax: 585 311 867 -1-
Ing. Jiří Bluma	27.5.2016	
<u>"I/47 Slavič - Bělotín"</u>		
Částečná uzavírka silnice I/47		
Úsek 1,2 - Pravá strana - Detail 6		





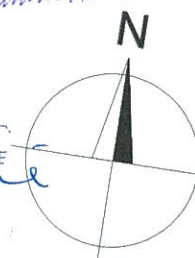
Tento doklad je nedílnou součástí rozhodnutí/opatření
Městského úřadu Hranice, odboru stavební úřad,
životního prostředí a dopravy

ze dne: 17.06.2016 č.j.: OSUZPDI 8099/16

Ummuthova

13-06-2016

POLICIE ČESKÉ REPUBLIKY
KRAJSKÉ ŘEDITELSTVÍ POLICIE
OLOMOUCKÉHO KRAJE
DOPRAVNÍ INSPEKTOŘI PRÁHOV
751 00 PŘEROV, U VÝSTAVIŠTĚ 18



Opravovaný úsek

Vypracoval:	Datum:	SEKNE SEKNE, spol. s r.o. Hamerská 12, 772 00 Olomouc DIČ: CZ62363701 tel./fax: 585 311 867 -1-
Ing. Jiří Bluma	27.5.2016	
<u>"I/47 Slavič - Bělotín"</u>		
Částečná uzavírka silnice I/47		
Úsek 1,2 - Pravá strana - Detail 4		



13-06-2016

POLICIE ČESKÉ REPUBLIKY
KRAJSKÉ ŘEDITELSTVÍ POLICIE
OLOMOUCKÉHO KRAJE
DOPRAVNÍ INSPEKCE

751 S2 PŘEROV, U VÝSTAVIŠTĚ 1B

* V pracovní dobu bude provoz řízen náležitě poučenými a proškolenými pracovníky stavby.

Poznámka:

Po dokončení prací na prstenci okružní křižovatky budou Z4 z okružní křižovatky odstraněny.

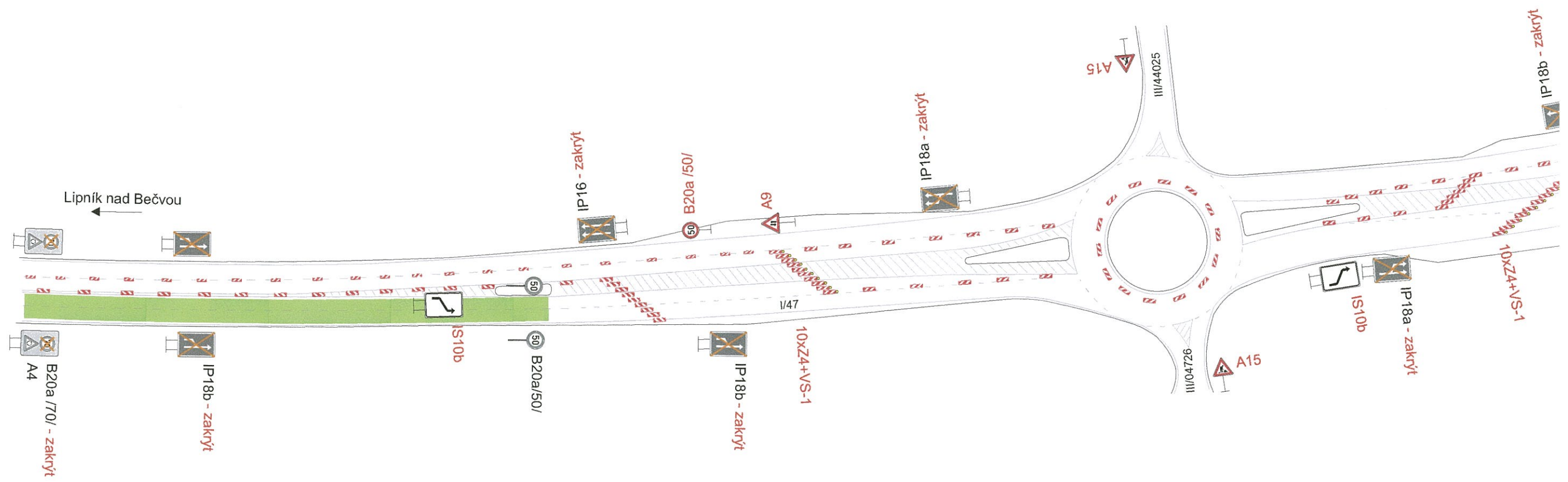
 Opravovaný úsek

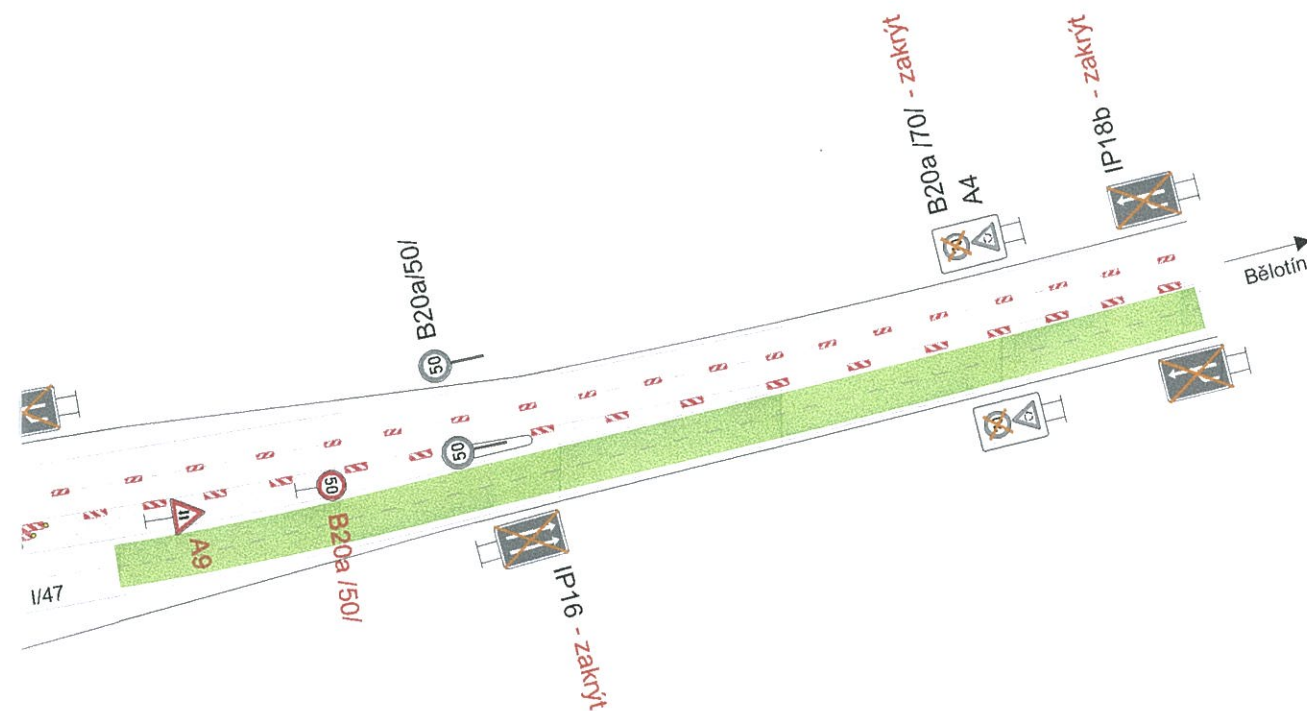
Vypracoval: Ing. Jiří Bluma	Datum: 27.5.2016	SEKNE SEKNE, spol. s r.o. Hameršká 12, 772 00 Olomouc DIČ: CZ62363701 tel./fax: 585 311 867 -1-
<u>"I/47 Slavič - Bělátná"</u>		
Částečná uzavírka silnice I/47		
Úsek 1,2 - Pravá strana - Detail 3b		

Tento doklad je nedílnou součástí rozhodnutí/opatření
Městského úřadu Hranice, odboru stavební úřad,
životního prostředí a dopravy

ze dne: 17.06.2016 č.j.: OSUZPD/ 8049/16

Umminkhod





Tento doklad je nedílnou součástí rozhodnutí/opatření
Městského úřadu Hranice, odboru stavební úřad,
životního prostředí a dopravy

ze dne: 17.06.2016 č.j.: OSUZPD/ 2044/16

13 -06- 2016

POLICIE ČESKÉ REPUBLIKY
KRAJSKÉ ŘEDITELSTVÍ POLICIE
OLOMOUCKÉHO KRAJE
DOPRAVNÍ INSPEKTOŘAT PŘEDV

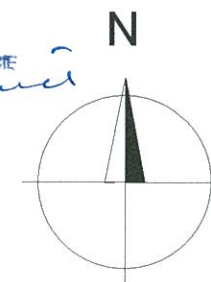
PS: 62 PŘEROV, U VÝSTAVIŠTĚ 18

Poznámka:

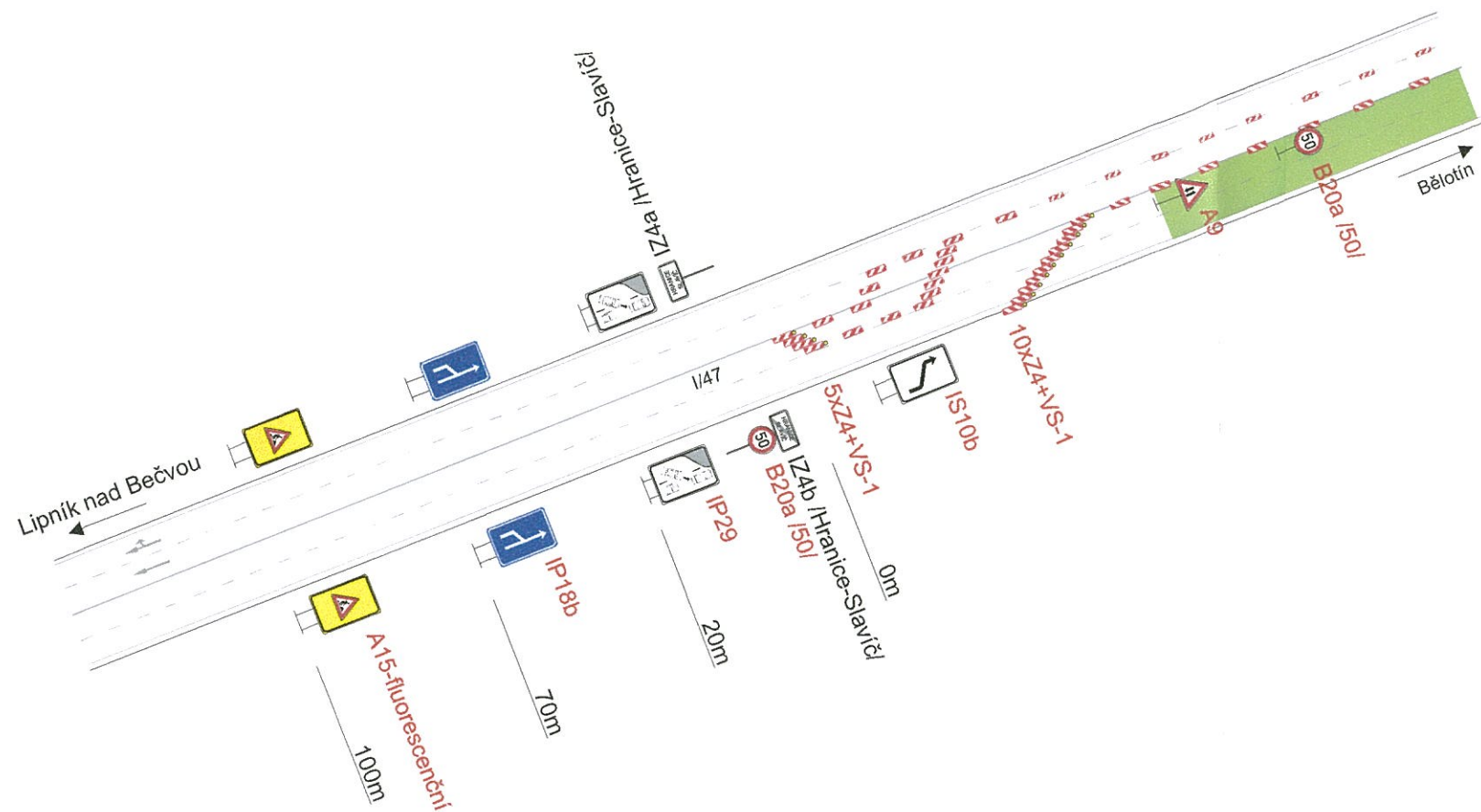
Po dokončení prací na prstenci okružní křižovatky
budou Z4 z okružní křižovatky odstraněny.

Opravovaný úsek

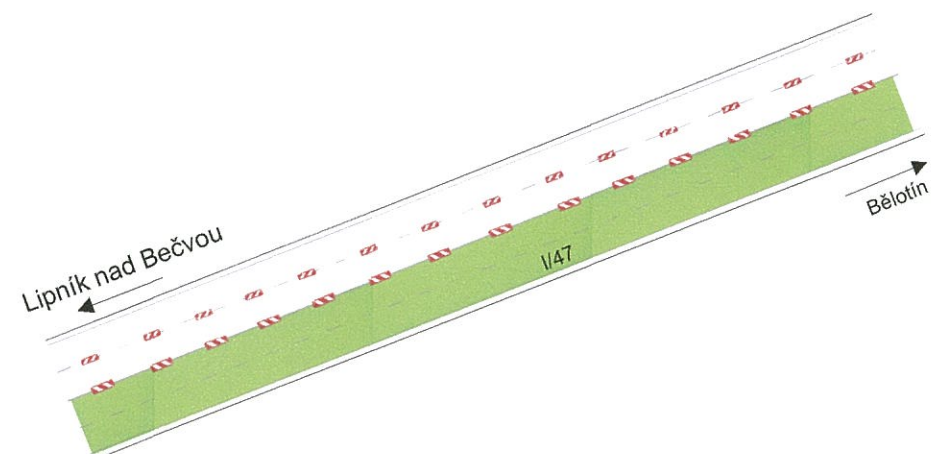
Vypracoval:	Datum:	SEKNE SEKNE, spol. s r.o. Hamerská 12, 772 00 Olomouc DIČ: CZ62363701 tel./fax: 585 311 867 -1-
Ing. Jiří Bluma	27.5.2016	
<u><i>"I/47 Slavič - Běloutín"</i></u>		
Částečná uzavírka silnice I/47		
Úsek 1,2 - Pravá strana - Detail 3a		



Detail 1



Detail 2



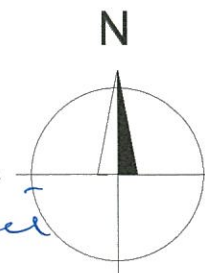
Tento doklad je nedílnou součástí rozhodnutí/opatření
Městského úřadu Hranice, odboru stavební úřad,
životního prostředí a dopravy

ze dne: 17.06.2016 č.j.: OSUZPD/3049/16

13-06-2016

POLICIE ČESKÉ REPUBLIKY
KRAJSKÉ ŘEDITELSTVÍ POLICIE
OLOMOUCKÉHO KRAJE
DOPRAVNÍ INSPEKTOVÁNÍ PŘEROV

701 52 PŘEROV, U VÝSTAVIŠTĚ 18



Opravovaný úsek

Vypracoval:

Ing. Jiří Bluma

Datum:

27.5.2016

"I/47 Slavíč - Bělotín"

Částečná uzavírka silnice I/47

Úsek 1,2 - Pravá strana - Detail 1,2

SEKNE

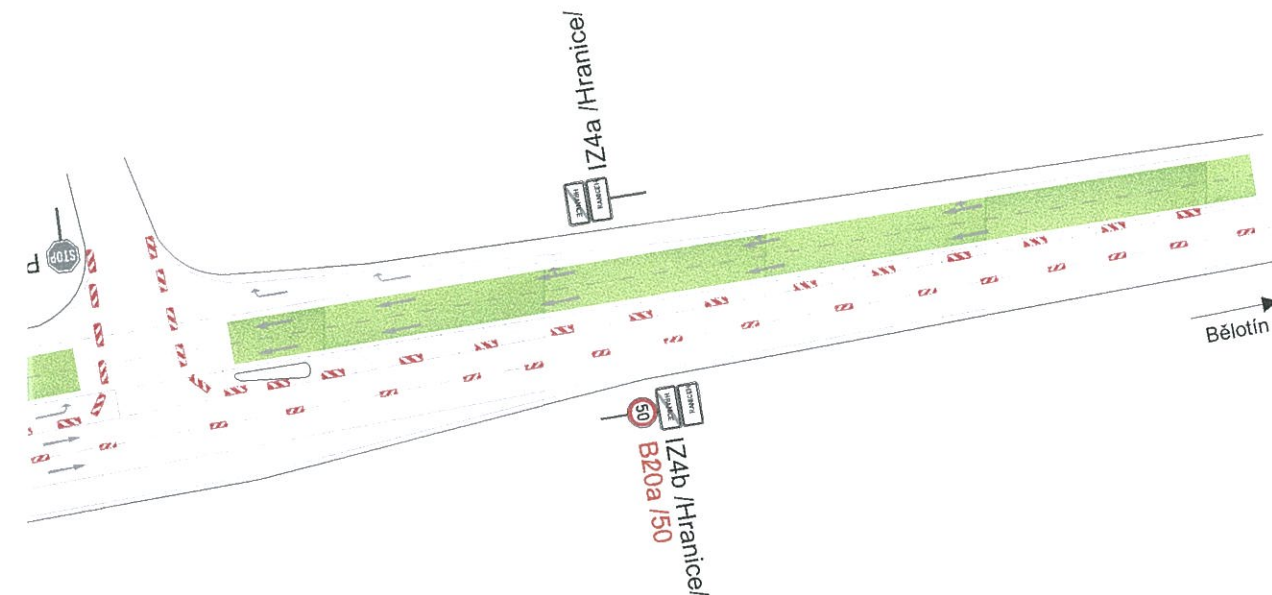
SEKNE, spol. s r.o.
Hamerská 12, 772 00 Olomouc
DIČ: CZ62363701
tel./fax: 585 311 867

1

Tondach

9c





Tento doklad je nedílnou součástí rozhodnutí/opatření
Městského úřadu Hranice, odboru stavební úřad,
životního prostředí a dopravy

ze dne: 17.06.2016 č.j.: OSUZPD/ 8049/16

13-06-2016

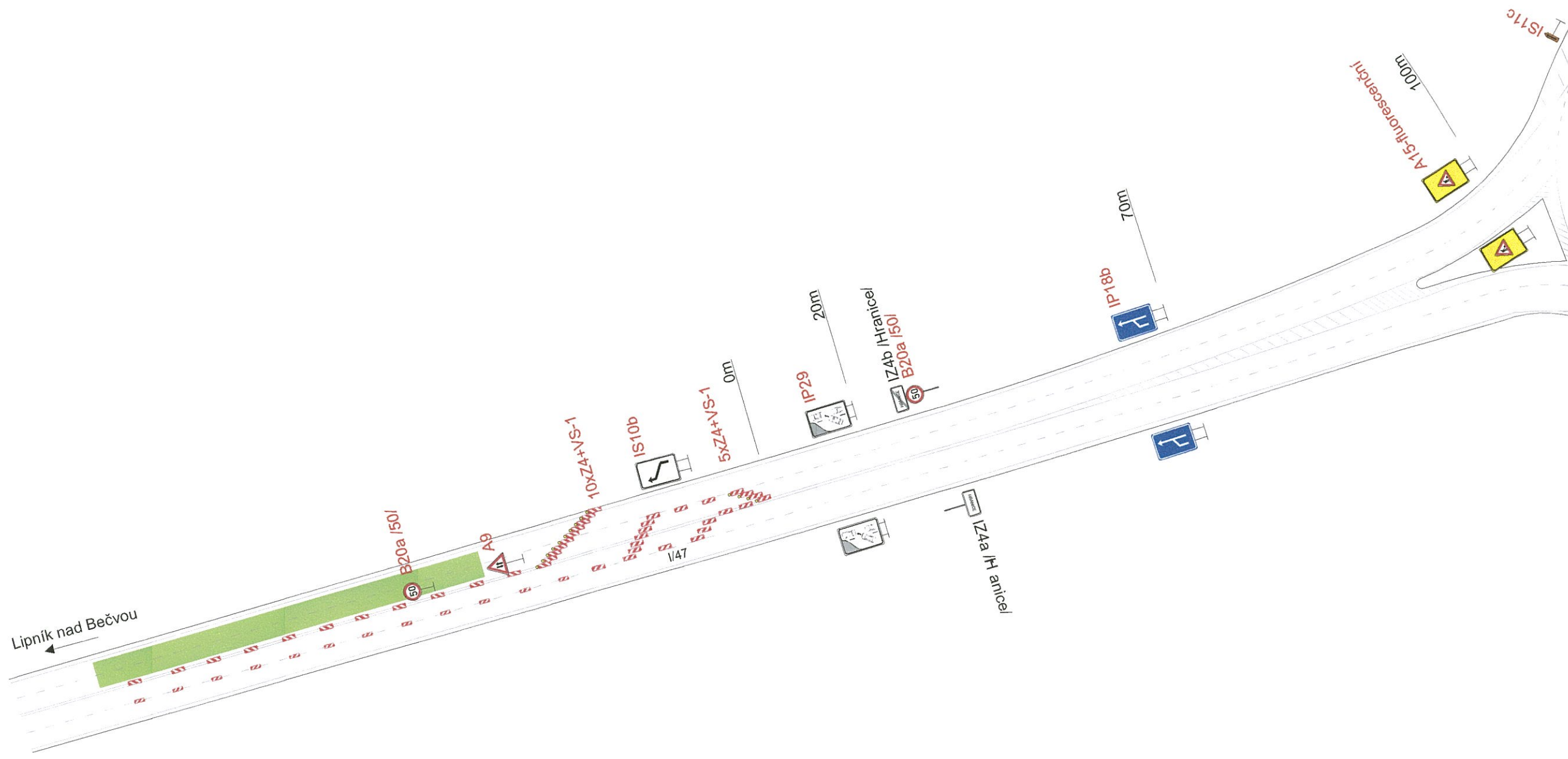
POLICIE ČESKÉ REPUBLIKY
KRAJSKÉ ŘEDITELSTVÍ POLICIE
OLOMOUCKÉHO KRAJE
Dopravní inspekce

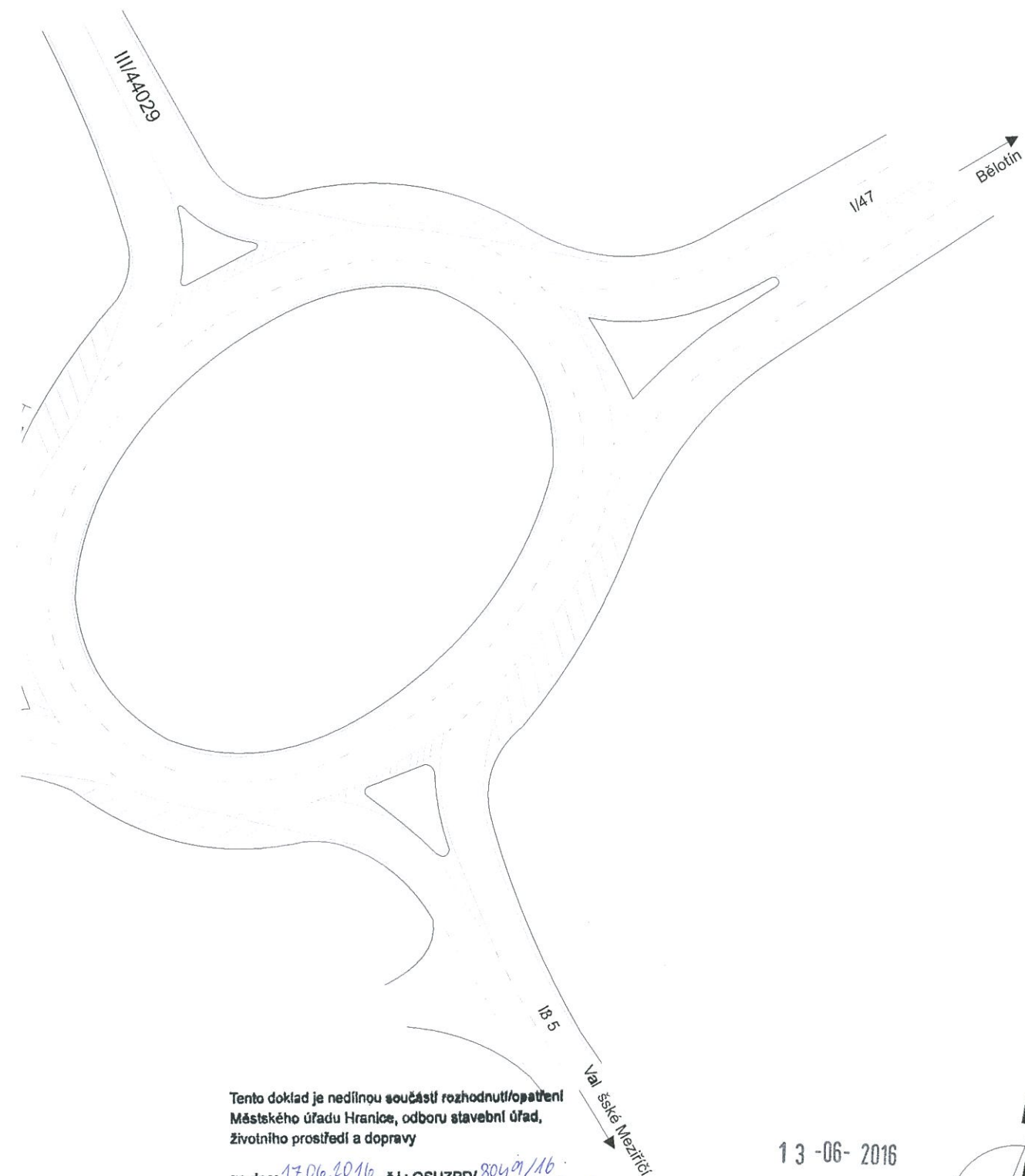


Opravovaný úsek

751 52 PŘEROV, U VÝSTAVIŠTĚ 18

Vypracoval:	Datum:	SEKNE SEKNE, spol. s r.o. Hamerská 12, 772 00 Olomouc DIČ: CZ62363701 tel./fax: 585 311 867 -1-
Ing. Jiří Bluma	27.5.2016	
<u>"I/47 Slavíč - Bělotín"</u>		
Částečná uzavírka silnice I/47		
Úsek 1,2 - Levá strana - Detail 6		





Tento doklad je nedílnou součástí rozhodnutí/opatření
Městského úřadu Hranice, odboru stavební úřad,
životního prostředí a dopravy

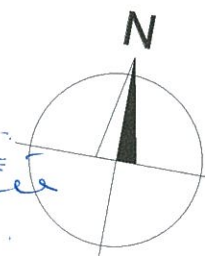
ze dne: 17.06.2016 č.j.: OSUZPD/8049/16

[Signature]

13-06-2016

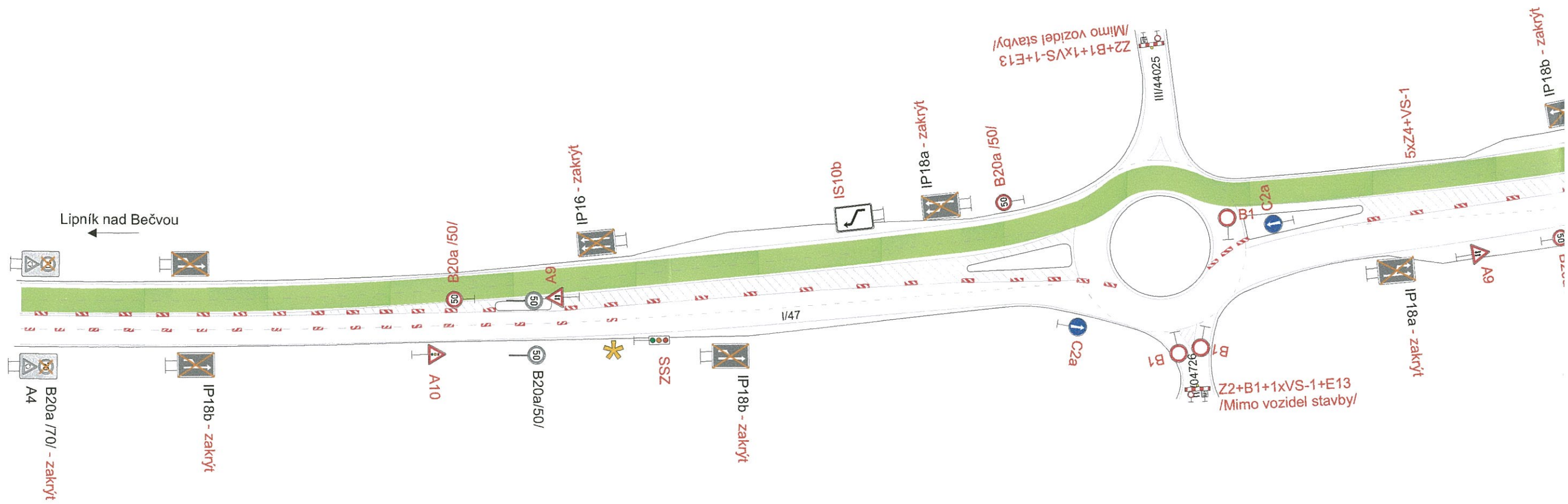
POLICE ČESKÉ REPUBLIKY
KRAJSKÉ ŘÍDITELSTVÍ POLICIE
OLOMOUCKÉHO KRAJE
DOPRAVNÍ NÁSTŘEDNÍK PŘEROV

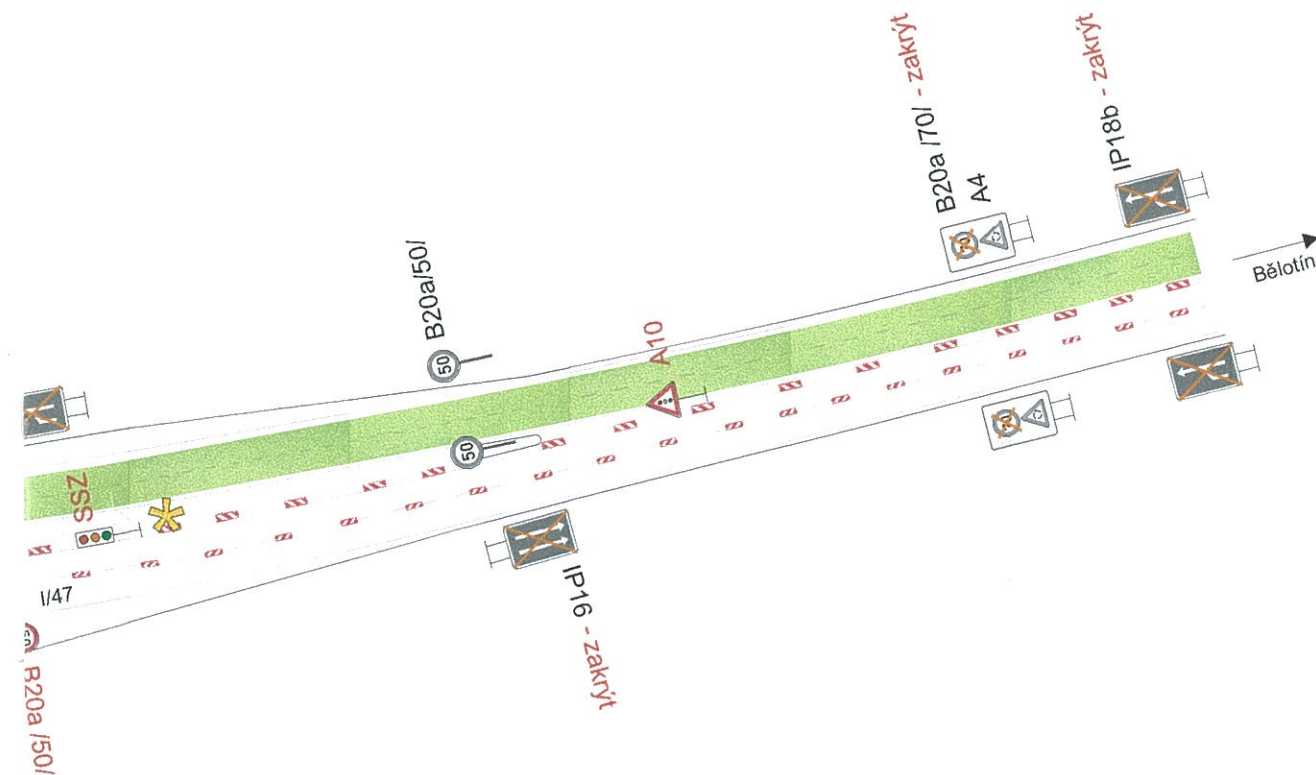
751 52 PŘEROV, U VÝSTAVIŠTĚ 18



Opravovaný úsek

Vypracoval:	Datum:	SEKNE SEKNE, spol. s r.o. Hamerská 12, 772 00 Olomouc DIČ: CZ62363701 tel./fax: 585 311 867 -1-
Ing. Jiří Bluma	27.5.2016	
<u>"I/47 Slavíč - Bělotín"</u>		
Částečná uzavírka silnice I/47		
Úsek 1,2 - Levá strana - Detail 4		





Tento doklad je nedílnou součástí rozhodnutí/opatření
Městského úřadu Hranice, odboru stavební úřad,
životního prostředí a dopravy

ze dne: 17.06.2016 č.j.: OSUZPD/2049/16

13-06-2016

POLICIE ČESKÉ REPUBLIKY
KRAJSKÉ ŘÍDITELSTVÍ POLICIE
OLOMOUCKÉHO KRAJE
DOPRAVNÍ ŘÍDITELSTVÍ

291 52 PŘEHOV, U VÝSTAVIŠTĚ 18

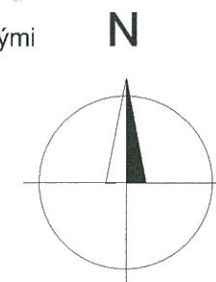
* V pracovní dobu bude provoz řízen náležitě poučenými
a proškolenými pracovníky stavby.

Poznámka:

Po dokončení prací na prstenci okružní křižovatky
budou Z4 z okružní křižovatky odstraněny.

 Opravovaný úsek

Vypracoval:	Datum:	SEKNE SEKNE, spol. s r.o. Hamerská 12, 772 00 Olomouc DIČ: CZ62363701 tel./fax: 585 311 867 -1-
Ing. Jiří Bluma	27.5.2016	
<u>"I/47 Slavíč - Běloušín"</u>		
Částečná uzavírka silnice I/47		
Úsek 1,2 - Levá strana - Detail 3b		





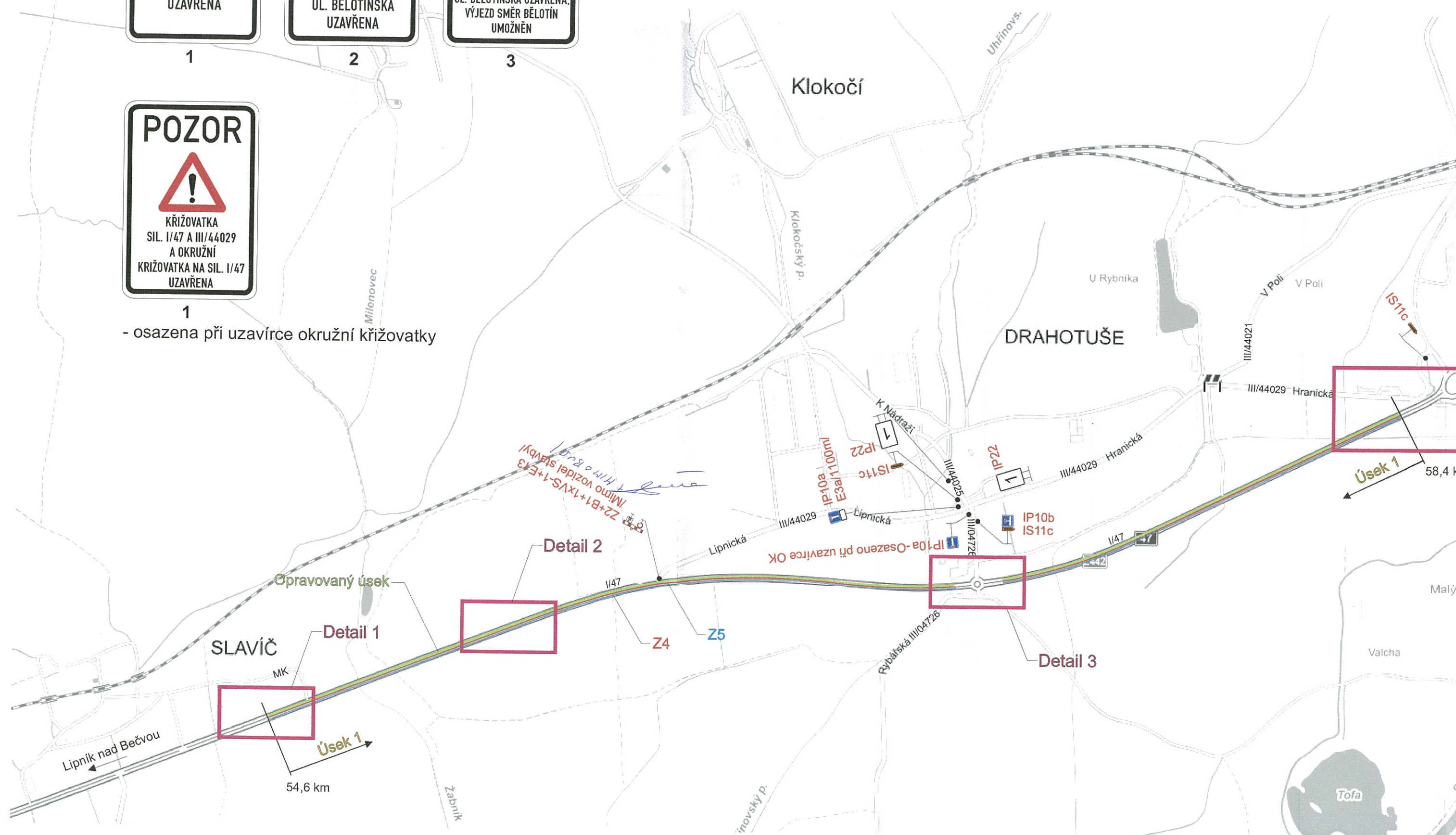
1

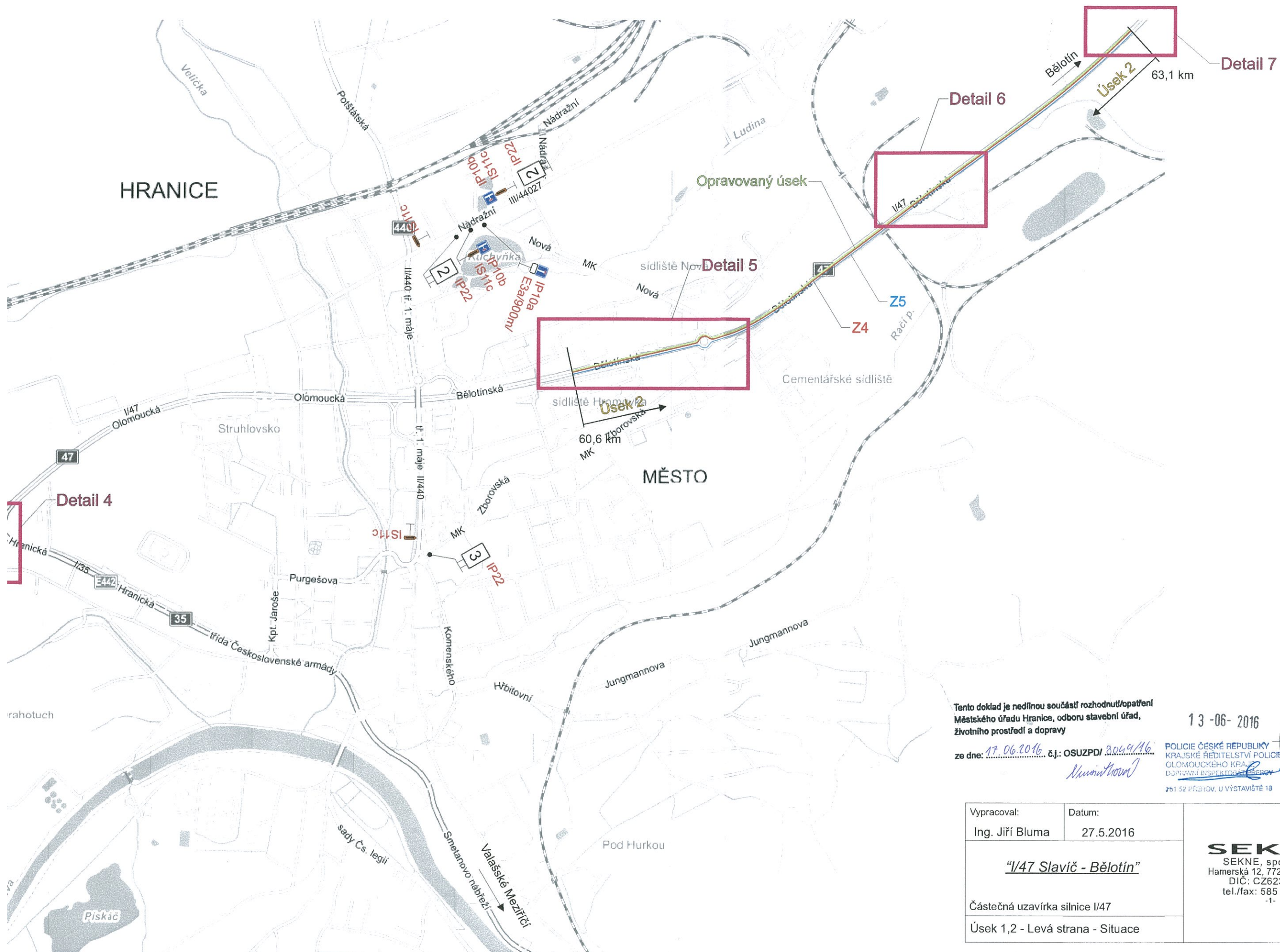
2

3

1

- osazena při uzavírce okružní křižovatky



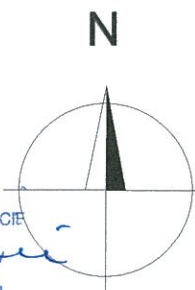


Tento doklad je nedílnou součástí rozhodnutí/opatření
Městského úřadu Hranice, odboru stavební úřad,
životního prostředí a dopravy

ze dne: 17.06.2016 č.j.: OSUZPD/3049/16

Nusim Novotný

POLICIE ČESKÉ REPUBLIKY
KRAJSKÉ ŘEDITELSTVÍ POLICIE
OLOMOUCKÉHO KRAJE
DOPRAVNÍ INSPEKTORÁT
251 52 PŘÍROV, U VÝSTAVIŠTĚ 18



Vypracoval:	Datum:	SEKNE SEKNE, spol. s r.o. Hamerská 12, 772 00 Olomouc DIČ: CZ62363701 tel./fax: 585 311 867 -1-
Ing. Jiří Bluma	27.5.2016	
<u>"I/47 Slavič - Běloutín"</u>		
Částečná uzavírka silnice I/47		
Úsek 1,2 - Levá strana - Situace		