

Městský úřad Hranice  
Odbor stavební úřad, životního prostředí a dopravy  
**ODDĚLENÍ ŽIVOTNÍHO PROSTŘEDÍ**  
Pernštejské náměstí 1, Hranice

---

Č. j. OSUZPD/26659/18-3

V Hranicích dne 04.06.2018

Oprávněná úřední osoba: Bc. Kateřina Váňová

E-mail: katerina.vanova@mesto-hranice.cz

Telefon: 581 828 345

## **V E Ř E J N Á   V Y H L Á Š K A**

### **Opatření obecné povahy stanovení přechodné úpravy provozu na pozemních komunikacích**

Městský úřad Hranice, Odbor stavební úřad, životního prostředí a dopravy, jako příslušný orgán státní správy podle § 124 odstavce 6 zákona č. 361/2000 Sb., o provozu na pozemních komunikacích a o změnách některých zákonů, ve znění pozdějších předpisů (dále jen „zákon o provozu na pozemních komunikacích“), na základě žádosti firmy, tj. COLAS CZ, a. s., IČO 26177005, se sídlem Ke Klíčovu 9, 190 00 Praha 9, zastoupené na základě plné moci firmou, tj. SEKNE, spol. s r. o., IČO 62363701, se sídlem Hamerská 12, 772 00 Olomouc, ze dne 30.04.2018, po předchozím písemném vyjádření příslušného orgánu Policie ČR č. j. KRPM-26177-27/ČJ-2018-140806 ze dne 11.05.2018, v souladu s § 77 odst. 1 písm. c) a § 77 odst. 5 zákona o provozu na pozemních komunikacích

#### **s t a n o v í**

**přechodnou úpravu provozu na krajských silnicích č. II/440, II/441 III/4416,  
III/4417 a III/44014, III/44020 a III/4415.**

Termín a místo úpravy:	<b>09.06.2018 – 10.06.2018 (1. etapa)</b> <b>krajské silnice č. II/441, II/440, III/44014, III/4415, III/4416, III/4417</b>
	<b>11.06.2018 – 19.06.2018 (2. etapa)</b> <b>krajské silnice č. II/441, II/440, III/4415, III/4416, III/44014, III/4417, III/44020</b>
	<b>20.06.2018 – 22.06.2018 (3. etapa)</b> <b>krajské silnice č. II/441, II/440, III/4415, III/4416, III/44014, III/4417</b>
	<b>23.06.2018 – 24.06.2018 (4. etapa)</b> <b>krajské silnice č. II/441, II/440, III/4413, III/4415, III/4416, III/4417, III/44014</b>

Důvod úpravy:	realizace stavby „II/441 křiž. R35 – hr. Kraje Moravskoslezského“
---------------	---

Způsob vyznačení:

dopravní značky:

**1. etapa**

- č. IS 11b „Směrová tabule pro vyznačení objížděky“
- č. IP 10a „Slepá pozemní komunikace“
- č. E 3a „Vzdálenost 7,7 km“
- č. E 3a „Vzdálenost 3,2 km“
- č. E 3a „Vzdálenost 3,9 km“
- č. IS 11a „Informativní provozní značka“
- č. IP 10 b „Slepá pozemní komunikace“
- č. IS 11b „Směrová tabule pro vyznačení objížděky“
- č. E 3a /1,7 km/ „Vzdálenost 900 m“
- č. Z 2 „Zábrana pro označení uzavírky“ +  
přerušované žluté světlo
- č. B 1 „Zákaz vjezdu všech vozidel v obou směrech“
- č. E 13 „Mimo vozidel stavby“

**2. etapa**

- č. IS 11b „Směrová tabule pro vyznačení objížděky“
- č. IS 11a „Informativní provozní značka“
- č. E 3a „Vzdálenost 5,1 km“
- č. IP 10a „Slepá pozemní komunikace“
- č. E 3a „Vzdálenost 4,3 km“
- č. E 3a „Vzdálenost 2,9 km“
- č. IP 10b „Slepá pozemní komunikace“
- č. Z 2 „Zábrana pro označení uzavírky“ +  
přerušované žluté světlo
- č. B 1 „Zákaz vjezdu všech vozidel v obou směrech“
- č. E 13 „Mimo vozidel stavby“

**3. etapa**

- č. IS 11a „Informativní provozní značka“
- č. IS 11b „Směrová tabule pro vyznačení objížděky“
- č. IP 10a „Slepá pozemní komunikace“
- č. E 3a „Vzdálenost 2,3 km“
- č. E 3a „Vzdálenost 1,5 km“
- č. Z 2 „Zábrana pro označení uzavírky“ +  
přerušované žluté světlo
- č. B 1 „Zákaz vjezdu všech vozidel v obou směrech“
- E 13 „Mimo vozidel stavby“
- č. IP 10b „Slepá pozemní komunikace“

**4. etapa**

- č. IS 11b „Směrová tabule pro vyznačení objížděky“
- č. IS 11a „Informativní provozní značka“

- |             |   |
|-------------|---|
| - č. IP 10a | „Slepá pozemní komunikace“                                    |
| - č. E 3a   | „Vzdálenost 600 m“  |
| - č. Z 2    | „Zábrana pro označení uzavírky“ +<br>přerušované žluté světlo |
| - č. B 1    | „Zákaz vjezdu všech vozidel v obou<br>směrech“                |
| - č. E 13   | „Mimo vozidel stavby“   |
| - č. IP 10b | „Slepá pozemní komunikace“                                    |

toto dopravní značení a je stanoveno dle přiložené situace, která je nedílnou součástí tohoto stanovení a bude provedeno na náklady žadatele.

Odpovědná osoba: COLAS CZ, a. s., IČO 26177005, se sídlem Ke Klíčovu 9, 190 00 Praha 9, Ing. Luděk Horák, tel. 725 239 771.

**Povinností odpovědné osoby** je kontrolovat užití dopravních značek, dle schváleného schématu umístění dopravního značení a zabezpečit jejich údržbu po celé období přechodné úpravy provozu na pozemních komunikacích.

Povinností odpovědné osoby je dále informovat NDIC o dopravním omezení silničního provozu (kdy bude akce probíhat, čas od-do, číslo komunikace, km staničení, popř. bližší určení místa omezení, důvod omezení, a to mailem na [ndic@rsd.cz](mailto:ndic@rsd.cz) nebo na tel. 596 663 556).

#### Je nutno dodržet:

- vyhlášku č. 294/2015 Sb., kterou se provádějí pravidla provozu na pozemních komunikacích, ve znění pozdějších změn, ČSN EN 1436/A1,
- TP 66 „Zásady pro dopravní značení na pozemních komunikacích“,
- instalace přechodného dopravního značení bude provedena žadatelem bezprostředně před skutečným zahájením stavby s ohledem na dobu potřebnou k instalaci,
- údržbu přechodného dopravního značení bude provádět výše uvedená odpovědná osoba,
- po skončení stavby bude přechodné dopravní značení neprodleně odstraněno žadatelem,
- **toto stanovení přechodné úpravy provozu není použitelné samostatně, ale pouze jako součást rozhodnutí o povolení úplných uzavírek dotčené pozemní komunikace, které vydá příslušný silniční správní úřad.**

#### Odůvodnění

Městský úřad Hranice obdržel dne 30.04.2018 žádost právnické osoby, tj. COLAS CZ, a. s., IČO 26177005, se sídlem Ke Klíčovu 9, 190 00 Praha 9, zastoupené na základě plné moci firmou, tj. SEKNE, spol. s r. o., IČO 62363701, se sídlem Hamerská 12, 772 00 Olomouc, o vydání stanovení přechodné úpravy provozu na krajských silnicích č. . II/440, II/441 III/4416, III/4417 a III/44014, III/44020 a III/4415 dle příloh, které jsou nedílnou součástí tohoto stanovení. Stanovení přechodné úpravy provozu se vydává z důvodu realizace stavby „II/441 křiž. R35 – hr. Kraje Moravskoslezského“ a úplné uzavírky výše uvedených komunikací.

Navržené přechodné dopravní značení se v souladu s § 77 odst. 5 zákona o provozu na pozemních komunikacích stanovuje opatřením obecné povahy.

### **Poučení**

Podle § 173 odst. 2 správního řádu proti opatření obecné povahy nelze podat opravný prostředek. Opatření obecné povahy nabývá účinnosti pátým dnem po dni vyvěšení veřejné vyhlášky.

otisk úředního razítka

Bc. Kateřina Váňová, v. r.  
samostatný referent  
oddělení životního prostředí

Podle ustanovení § 173 odst. 1 správního řádu musí být opatření obecné povahy vyvěšeno na úřední desce po dobu 5 dnů a zveřejněno též způsobem umožňujícím dálkový přístup. Pátý den po vyvěšení je dnem nabytí účinnosti opatření obecné povahy. Opatření obecné povahy bude vyvěšeno na úřední desce a zveřejněno též způsobem, umožňujícím dálkový přístup.

Datum vyvěšení: .....

Datum sejmutí: .....

.....  
Podpis oprávněné osoby, potvrzující vyvěšení  
Razítko:

.....  
Podpis oprávněné osoby, potvrzující sejmutí  
Razítko:

V elektronické podobě  
zveřejněno od: .....

V elektronické podobě  
zveřejněno do: .....

.....  
Podpis oprávněné osoby, potvrzující zveřejnění  
Razítko:

.....  
Podpis oprávněné osoby, potvrzující zveřejnění  
Razítko:

**Příloha:** 4x situace dopravního značení

**Rozdělovník:**

**Účastníci řízení:**

- COLAS CZ, a. s., Ke Klíčovu 9, 190 00 Praha 9, zastoupené SEKNE, spol. s r. o., Hamerská 12, 772 00 Olomouc
- Správa silnic Olomouckého kraje, p. o., středisko údržby JIH, Kostelecká 55, 796 56 Prostějov
- Správa silnic Moravskoslezského kraje, p. o., středisko Nový Jičín, Suvorovova 525, 741 11 Nový Jičín
- Ředitelství silnic a dálnic ČR, Správa Olomouc, Wolkerova 24a, 779 11 Olomouc
- Ředitelství silnic a dálnic ČR, Správa Ostrava, Mojžírovců 5, 709 81 Ostrava – Mariánské Hory
- Město Potštát, Zámecká 1, 753 62 Potštát
- Město Hranice, Odbor správy majetku, Pernštejnské náměstí 1, 753 01 Hranice
- Obec Běloutín, Běloutín 151, 753 64 Běloutín
- Obec Partutovice, Partutovice 61, 753 01 Hranice
- Obec Olšovec, Olšovec 80, 753 01 Hranice
- Obec Jakubčovice nad Odrou, Oderská 100, 742 36 Jakubčovice nad Odrou
- Město Odry, Masarykovo náměstí 16/25, 742 35 Odry

**Úřady pro vyvěšení a podání zprávy o datu vyvěšení a sejmutí:**

- Městský úřad Hranice, odbor vnitřních věcí, Pernštejnské náměstí 1, 753 01 Hranice
- Městský úřad Potštát, Zámecká 1, 753 62 Potštát
- Obecní úřad Olšovec, Olšovec 80, 753 01 Hranice
- Obecní úřad Partutovice, Partutovice 61, 753 01 Hranice

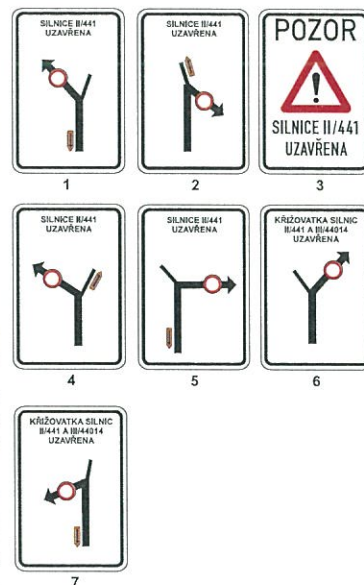
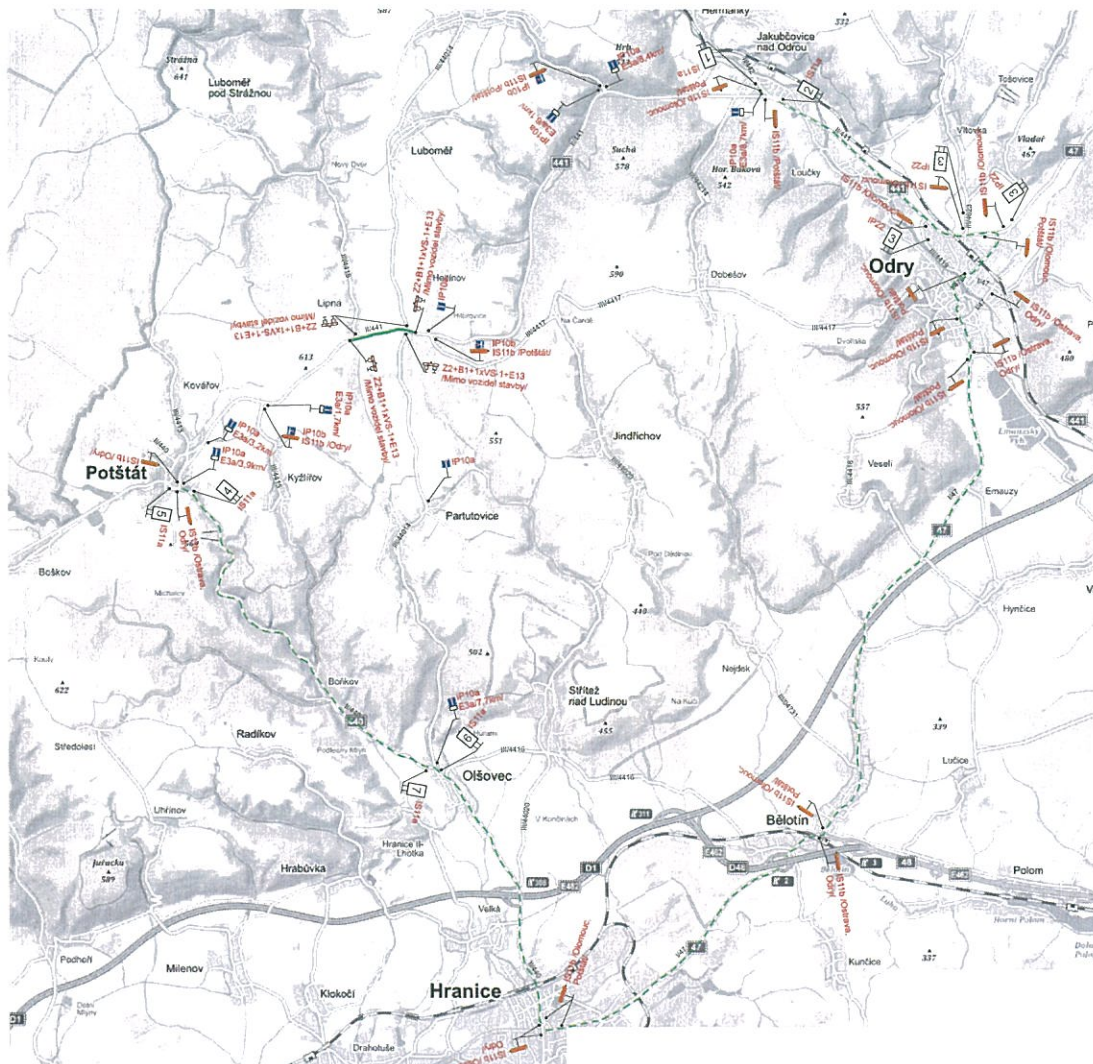
**Dotčené orgány státní správy:**

- Policie ČR, KŘP MK, územní odbor vnější služby Nový Jičín, DI Nový Jičín, Svatopluka Čecha 11, 741 01 Nový Jičín
- Policie ČR, KŘP OK, územní odbor vnější služby Přerov, DI Přerov, U Výstaviště 18, 751 52 Přerov
- Krajský úřad Olomouckého kraje, Odbor dopravy a silničního hospodářství, Oddělení silničního hospodářství, Jeremenkova 40a, 779 11 Olomouc
- Krajský úřad Moravskoslezského kraje, Odbor dopravy a chytrého regionu, 28. října 117, 702 18 Ostrava
- Krajský úřad Olomouckého kraje, Odbor dopravy a silničního hospodářství, oddělení veřejné dopravy, Jeremenkova 40a, 779 11 Olomouc

**Dále obdrží:**

- Hasičský záchranný sbor Olomouckého kraje, územní odbor Přerov, Šířava 25, 750 11 Přerov
- Hasičský záchranný sbor Moravskoslezského kraje, Výškovická 40, 700 300 Ostrava - Zábřeh
- Zdravotnická záchranná služba, Dvořákova 75, 750 11 Přerov
- Zdravotnická záchranná služba Moravskoslezského kraje, Výškovická 2995/40, 730 00 Ostrava – Zábřeh
- ARRIVA MORAVA a. s., Vítkovická 3133/5, 702 00 Ostrava – Moravská Ostrava
- Ing. Luděk Horák, COLAS CZ, a. s., ludek.horak@colas.cz

spis



Uzavřený úsek  
Obyčdná trasa

Vypracoval:  
Ing. Jiří Bluma  
Datum:  
27.4.2018  
Silnice II/441 křiž. R35 - hr. kraje  
Moravskoslezského  
1. etapa  
Úprava uzavírky silnice II/441  
Přechodná dopravní značení

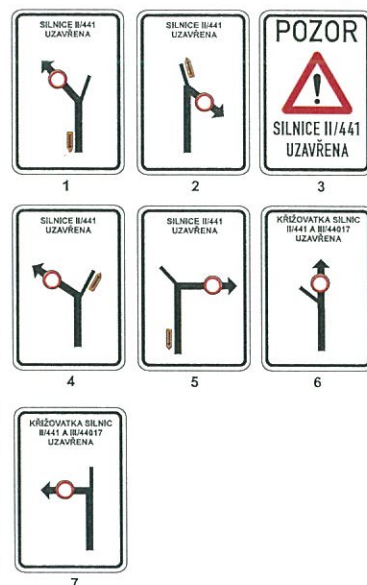
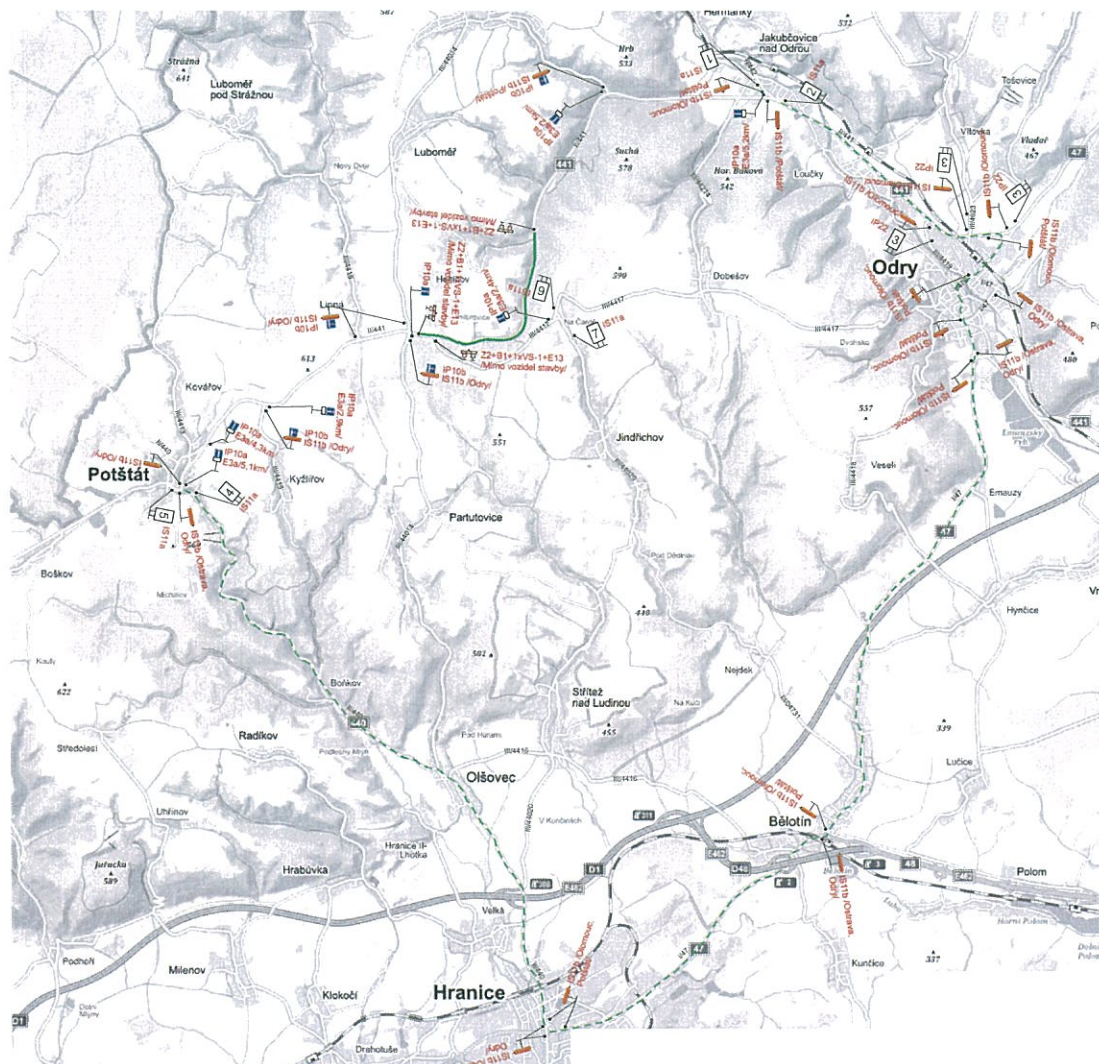
**SEKNE**  
SEKNE, spol. s r.o.  
Hranice, J. T. 22. 22. 22.  
DIČ: CZ0220701  
tel./fax: 565 511 887

Tento doklad je nedílnou součástí rozhodnutí/opatření  
Městského úřadu Hranice, odboru stavební úřad,  
životního prostředí a dopravy

ze dne: 04.06.2018 č.j.: OSUZPD/26659/18-3

VJ



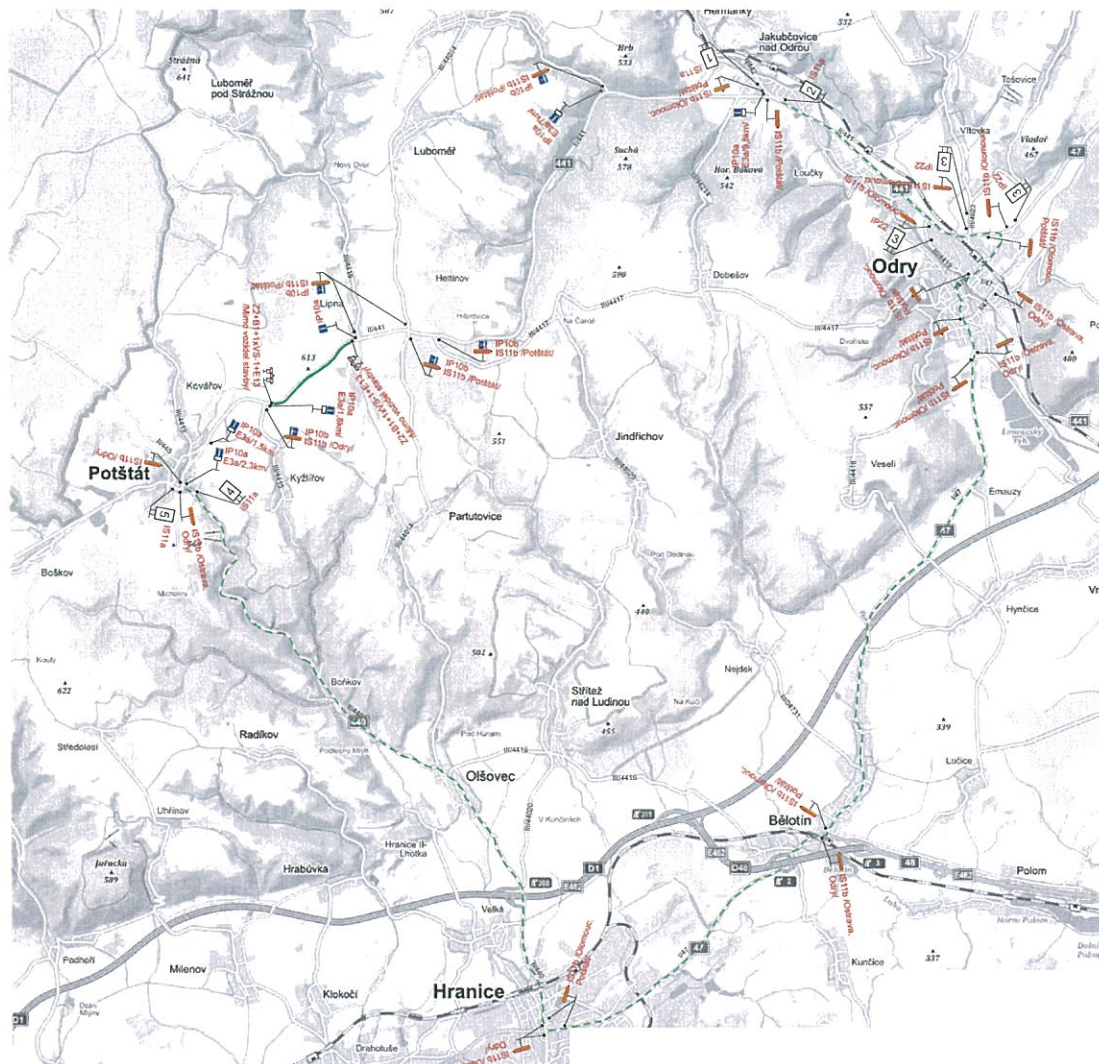


Uzavřený úsek Objezdová trasa	
Vypracoval: Ing. Jiří Eluma	Datum: 27.4.2018
Silnice II/441 křiž. R35 - hr. kraje Moravskoslezského 2. etapa Úprava uzavírky silnice II/441 Přechodné dopravní značení	
<b>SEKNE</b> SEKNE, spol. s r.o. Hranice 1, 771 03 Olomouc IČ: 0262363751 tel./fax: 565 311 567	

Tento deklad je nedílnou součástí rozhodnutí/opatření  
Městského úřadu Hranice, odboru stavební úřad,  
životního prostředí a dopravy

ze dne: 04.06.2018 č.j.: OSUZPD/26659/18-3

V



Vypracoval: Ing. Jiří Bluma	Datum: 27.4.2018
Silnice II/441 křiž. R35 - hr. kraje Moravskoslezského	
3. etapa Úplně uzavřena silnice II/441	
Přechodné dopravní značení	

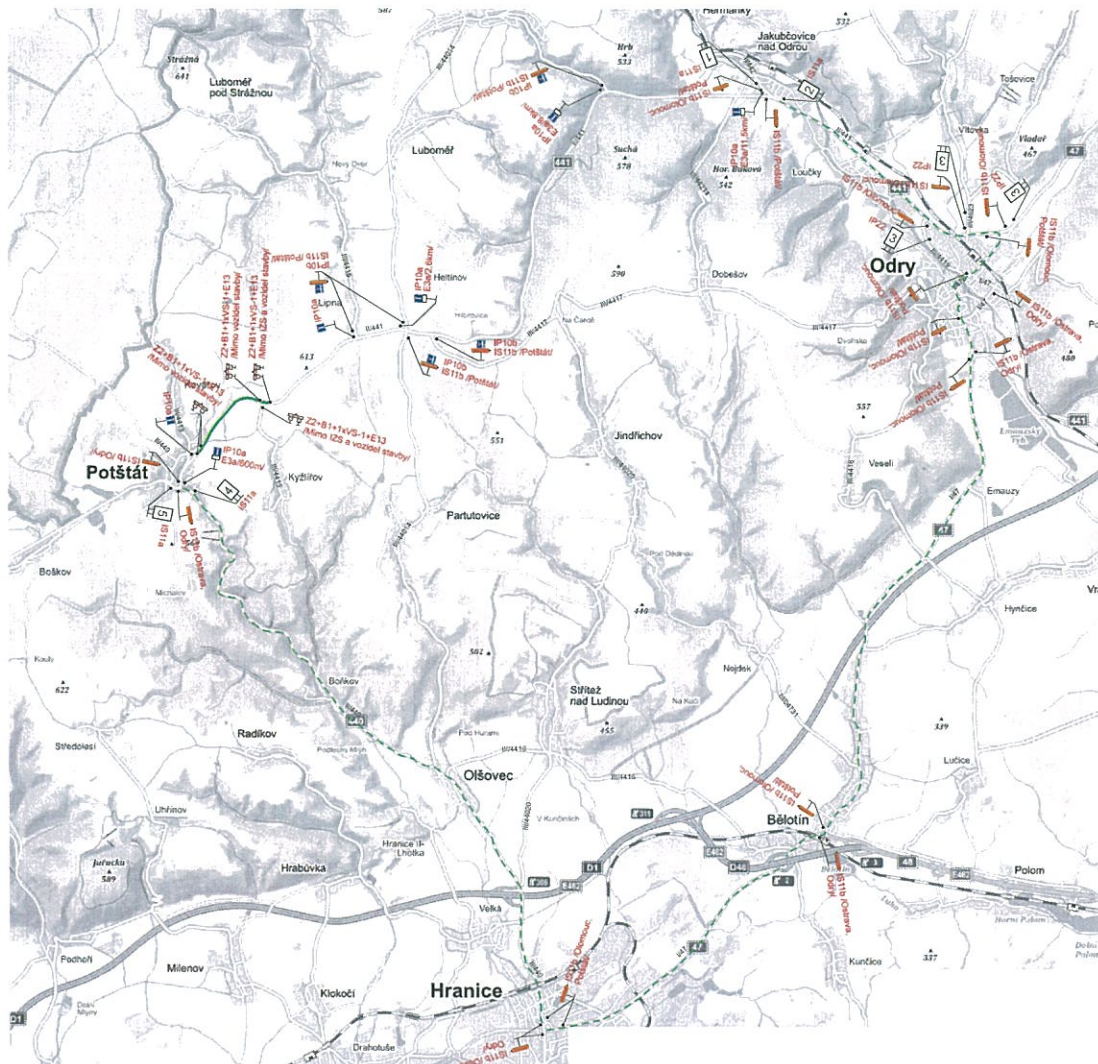
**SEKNE**  
SEKNE, spol. s r.o.  
Hranice 72, 772 03 Opatowitz  
DIČ: CZ62303701  
IČ: 258 311 887

Tento doklad je nedílnou součástí rozhodnutí/opatření  
Městského úřadu Hranice, odboru stavební úřad,  
životního prostředí a dopravy

ze dne: 04.06.2018 č.j.: OSUZPD/ 26659/18-3

*Handwritten signature*





Uzavřený úsek  
Obyčejná trasa

Vypracoval:  
Ing. Jiří Bluma  
Datum:  
27.4.2018  
Silnice II/441 křiž. R35 - hr. kraje  
Moravskoslezského  
4. etapa  
Úprava uzavírky silnice II/441  
Přechodná dopravní značení

**SEKNE**  
SEKNE, spol. s r.o.  
Hranice, 727 02 Pátek  
DIČ: CZ0020701  
tel./fax: 585 211 587

Tento doklad je součástí rozhodnutí/opatření  
Městského úřadu Hranice, odboru stavební úřad,  
životního prostředí a dopravy

ze dne: 01.06.2018 č.j.: OSUZPD/26659/18-3

v